

Inseme

by STG[®]

Catalogo Aprile 2024



Le corrette informazioni per **sicure decisioni**

Indice

2	Vision +
6	Engs
7	Nuovo Indice IQC - Classifica HT
8	Classifica IMA - Classifica I€S
9	Classifica ICS-PR - Classifica KBB
10	Classifica A2A2 - Classifica Aplotipi Free
11	Classifica Latte - Classifica Kg Pr
12	Classifica Kg Gr - Classifica Parto
13	Classifica Fertilità Seme - Classifica GPFT
14	Ares - Avon - Barnum
15	Belfante - Berton - Butler P
16	Elettro - Festus - Lilium
17	Litio - Maitai - Manas
18	Manfredi - Mantra - Peacefull
19	Seiko - Sunset - Superfast
20	Tialoco - Vale-T
21	Ecofeed
22	Classifica Genomici GTPI e NM\$
23	Come leggere gli indici
25	Bandolero - Boppe - Brabus
26	Crocodile - Fabius - Grifone
27	Hadrian - Hereward P - Jarmo
28	Lambert - Lance - Lavido
29	Neriah - Scorpius - Septimus
30	Classifica Genomici Rossi e RF - Assane RC
31	Athos Red - Diavolo Rosso - Ritmo RF
32	Classifica Provati
33	Bernini - Carlomagno - Cellini
34	Giordano - Indro - Liver
35	Macchiavelli - Newton - Sogno Rosso
36	Sorrento - Sound System - Tantum
37	Telesforo
38	Beef On Dairy
39	Triple Impact
40	Razze da Carne
42	Classifica Tori Superbrown
43	Classifica Tori Polar

■ Perché dovrei effettuare un test genomico?

Con un'affidabilità superiore del 70%, il nostro test genomico ad alta densità può aiutarti a prendere le corrette decisioni sulla selezione e sull'allevamento identificando quali femmine creeranno la tua migliore generazione futura e garantiranno il progresso genetico nella tua mandria. La genomica consente di prevedere il potenziale di redditività della tua mandria.

■ Cosa imparerò attraverso i test genomici?

I test possono prevedere la produzione di un animale, apprenderne la salute e i tratti tipici e verificare la parentela con Holstein, Jersey, Brown Swiss, Guernseys, Ayrshire e permettono di ottenere informazioni sulla % di consanguineità nel caso fossero state incrociate più razze nel corso delle generazioni.

■ Quali test aggiuntivi dei marcatori genetici sono offerti?

Proteine del latte
Kappa Caseina
Beta Caseina A2
Beta Lacttoglobulina
DGAT
BCN AB

Anomalie Genetiche
BLAD / DUMPS / CVM
Brachyspina / Citrullinemia
Fishy Off Flavor / SDM / SMA
HCD / JH1 / BH2 / AH1
HH1 / HH3 / HH4 / HH5 / HH6

Marcatori fenotipici
Rosso Dominante
Fattore Rosso (RC / RF)

Conferma di convalida
Polled
Factor XI
Arachnomelia - BS
Arachnomelia - SM

In esclusiva l'analisi più attendibile
nel settore genetico in termini
di efficienza alimentare Ecofeed

VISION

APLOTIPI DELLA FERTILITÀ

Nome Aplotipo	Gene	Effetti	Quando accadono
HH1	APAF1	Aborto spontaneo	In tutte le fasi della gravidanza
HH2	Unknown	Perdita gravidanza	Prima dei 100 giorni
HH3	SMC2	Perdita gravidanza	Prima dei 60 giorni
HH4	GART	Influisce sulla produzione di purine	Morte embrionale precoce
HH5	TFB1M	Perdita gravidanza	Prima dei 60 giorni
HH6	SDE2	Perdita gravidanza	Prima dei 35 giorni
HCD	APOB	Incapacità di produrre colesterolo	Morte tra i 2 e i 6 mesi di età a causa della fame
JH1	CWC15	Perdita gravidanza nella razza Jersey	Prima dei 60 giorni
BH2	TUBD1	Vitello nato morto nella razza Bruna	Alla nascita
AH1	UBE3B	Sindrome PIRM	Impatto sullo sviluppo muscolare alla nascita e morte precoce



● Analisi non incluse nei test genomici effettuati da altri centri

Quali animali devo testare?

Ciò dipende dagli obiettivi attuali e futuri del tuo allevamento. Tuttavia, si consiglia di testare prima le manze prossime alla fecondazione per raggiungere il progresso genetico e ritorno sugli investimenti più rapidamente. La fase successiva sarà di testare i vitelli quando nascono per determinare i loro ruoli futuri.

Cosa posso fare con i miei risultati?

Puoi separare le femmine della tua mandria in tre livelli: Basso, Medio e Alto valore genetico, il che ti consentirà di utilizzare quelle più redditizie. Ti permetterà di programmare strategie di riproduzione per ciascun livello. Incrocia le tue migliori femmine genomiche con seme sessato ad alta fertilità **Sexed ULTRA 4M** dei migliori riproduttori disponibili e gestisci la mandria attraverso

una strategia mirata che ti permetta di creare nuovi canali remunerativi per il tuo allevamento con l'utilizzo di seme da carne selezionato per ottenere incroci sulla mandria da carne ad alto valore economico per il tuo allevamento. I risultati dei test genomici possono essere utilizzati anche per l'accoppiamento programmato per migliorare il futuro agli animali sostitutivi proteggendoli al tempo stesso dalla consanguineità.

Quando e come riceverò i miei risultati?

Hai la garanzia di ricevere i risultati preliminari entro 60 giorni dal ricevimento dei campioni in laboratorio. I tuoi risultati saranno disponibili in un formato foglio di calcolo facile da ordinare, file PDF e su www.stgen.com utilizzando login e password sicuri.

✓
Creare il futuro della tua mandria da latte è innegabilmente più facile con la corretta esecuzione di una strategia di allevamento alimentato da test genomici.

✓
I test genomici consentono agli allevatori di classificare gli animali nella loro mandria in base alla produzione, tipo e caratteristiche sanitarie, nonché efficienza di conversione alimentare e identifica gli animali con un potenziale produttivo maggiormente proficuo per l'allevamento

✓
Identifica i soggetti con performance produttive redditizie e soggetti con anomalie genetiche.

✓
L'utilizzo con successo dei test genomici è parte integrante della tua strategia di allevamento, della tua comprensione dei dati disponibili e su come utilizzare i dati per prendere le giuste decisioni sull'allevamento.



Genomic packages: opzioni che meglio si adattano alle vostre esigenze lattiero-casearie.

Strategie di genotipizzazione		Commerciale	Transizione	Elite
CDCB***	Lineare	-	18	18
	Salute e longevità	4	14	14
	Parto	-	5	5
	Aplotipi	-	17	17
	Produzione	9	10	10
	Indice	3	8	8
	Totale CDCB	16	72	72
	Lactanet indexes	✓	✓	✓
RCI	RCI index			
	Velocità di mungitura	✓	✓	✓
	Tempo nel box			
	Efficace velocità mungitura			
Ecofeedr	Eco\$			
	ECO2feed	✓	✓	✓
	Ecofeed Heifer			
	Ecofeed Cow			
Markers	Proteine del latte	6	6	6
	Anomalie genetiche	2	2	23
	Caratteristiche aggiuntive	-	-	3
	Indice di output donatore	-	-	✓
	Esclusiva di ST-Genetics	16	16	41
	Prova di BVDV			
	Verifica della parentela	-	-	-
	Calcolo dell'inbreeding	✓	✓	✓
	Strategia	✓	✓	✓
	Accoppiamento cromosomico	✓	✓	✓



Vision+ molto più di una semplice visione genomica. Una precisione integrata.

VISION+ offre risultati genetici esclusivi, tra cui:

Nuovo indice robotico (RCI) per una automatizzata ed efficace mungitura

Valore Ecofeed, per una alimentazione sostenibile e redditizia attraverso una efficiente conversione

Polled, rosso, debolezza muscolare (MW) risultati tra gli standard marcatori

Insieme a tutti i **valori genomici** riportati da lactanet & cdcB e altro ancora...

Vision+ potenzia i risultati genomici attraverso Chromosomal Mating® e SStrategy™ ottimizzando con precisione le strategie genetiche, controllando al contempo la consanguineità, ottimizzando il guadagno genetico e gestendo l'inventario futuro della mandria con una facile chiamata all'azione.

Vision+ è un investimento strategico con opzioni di test disponibili per raggiungere le diverse esigenze di ogni mandria e gli obiettivi di ogni allevatore:

20 Vision+

Per le manze sostitutive e decisioni di vendita/acquisto

50 Vision+

Identificare e selezionare le manze per la rimonta

75 Vision+

Ottieni i dati massimi di analisi, identificando le donatrici e le linee di sangue chiave nel tuo allevamento

ENGS

Sistema di monitoraggio attivo ed illimitato in tempo reale
Innovative Dairy Solutions



Identificazione calore

Diagnosi accurata momento ideale per inseminazione



Attività cistica

Identificazione e analisi cause di irregolarità del ciclo estrale

Stato di salute

Analisi e identificazione soggetti con squilibri funzionali e/o fisiologici

Zoppie

Identificazione soggetti con irregolarità fisiologiche

Allerta parto

Analisi e identificazione soggetti prossimi al parto

Analisi assunzione cibo

Monitoraggio comportamento soggetti in fase di alimentazione

Aborti

Analisi stress da caldo



Zoppie

- Rilevamento precoce e accurato della zoppia
- Indice di mobilità giornaliera automatica vacca/mandria
- Integrazione con software gestionale e routine per una cura efficiente dello zoccolo
- Approccio proattivo per garantire il benessere e la produttività della vacca



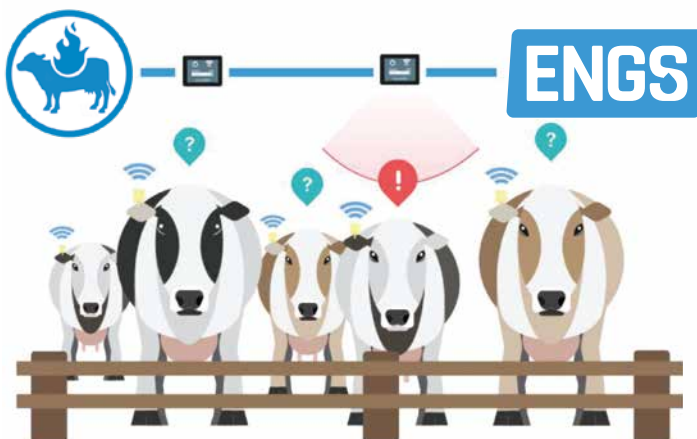
Analisi stress da caldo

- Attivazione automatica basata sul comportamento, solo quando e dove è necessario
- Migliorare la produttività e il benessere delle vacche
- Aumentare la sostenibilità con un uso efficiente delle risorse: infrastrutture, elettricità e acqua
- Sofisticata funzione **cow i feel**: analisi superficie corporea e micro trasmissioni della temperatura ambientale e ottimizzazione di modelli comportamentali individuali.
- Localizzazione in tempo reale e gestione a basso stress: nessuna necessità di camminare o bloccare le vacche, metodi di raffreddamento e/o protocolli programmati
- Miglioramento della fertilità e delle prestazioni produttive in termini di qualità e quantità



Analisi assunzione cibo

- Analisi ruminazione
- Analisi gestione alimentazione



Innovative Dairy Solutions

Sistema di raffreddamento intelligente. Rileva e riduce lo stress da calore in modo efficace

I TOP 20 per



INDICE
QUALITÀ
CASEARIA

Selezione di riproduttori con il maggior potenziale genetico per la produzione di latte adatto alla caseificazione. L'obiettivo di questo nuovo indice è quello di ottenere un latte che coaguli in un tempo adeguato a raggiungere i 20mm di spessore, entro 30 min dall'aggiunta del caglio.

IQC	
INDICE	PESI %
Caseina	30
Tempo di coagulazione (RCT)	20
Tempo di rassodamento (K20)	20
Consistenza del coagulo (A30)	30

7

Nome	Padre	Nonno	A2A2	KBB	IQC	Caseina	GPFT	Kg Lt	% Gr	Kg Gr	% Pr	Kg Pr	Cell	Long	Fert	Parto	Tipo	Icm	A & P
SUPERFAST	MOTIVATED	TOPNOTCH			117	119	4534	890	0,37	76	0,32	68	107	109	106	100	0,94	1,38	-0,12
ZELDA P	STAR P	STARJACK		BB	116	114	4172	556	0,30	55	0,19	43	107	113	109	106	0,62	0,77	1,37
FABIUS	ZAZZLE	LAWSON		BB	115	119	4677	864	0,74	106	0,33	67	108	112	109	104	0,33	0,86	-1,64
LAVIDO	EARLYBIRD	BATMAN		BB	114	118	4591	1024	0,73	115	0,40	84	99	106	105	103	0,57	0,33	-0,11
MANTRA	TRY ME	YODA		BB	114	114	4792	1059	0,44	87	0,32	77	105	111	104	96	1,56	2,63	0,41
SUNSET	HOLLYWOOD	GAMEDAY	A2A2		113	114	5002	1001	0,64	108	0,26	67	112	115	112	104	0,61	1,01	0,98
ELETRO	GIORDANO	FLAGSHIP		BB	112	116	4392	189	0,58	73	0,29	41	111	111	109	103	1,02	2,09	-0,06
MICHELANGELO	PERSEUS	MCCUTCHEN	A2A2	BB	112	110	3638	-111	0,33	32	0,25	26	103	103	106	103	0,95	1,63	-0,33
BARNUM	PASSWORD	MOJO	A2A2	BB	111	116	4629	853	0,10	40	0,29	63	108	114	111	106	0,96	1,40	1,68
ASSANE RC	PARFECT	RONALD		BB	111	113	4516	567	0,45	69	0,20	41	106	113	110	103	1,46	1,99	3,42
NEBBIA	MONTOYA	JEDI			111	113	4222	748	0,26	57	0,28	59	103	108	106	92	0,79	1,43	0,02
TRAIANO	I HODEDOE	MODESTY	A2A2	BB	111	116	4144	614	0,33	59	0,24	52	100	110	111	104	-0,03	1,06	-0,28
INDRO	HOTHAND	TOOHOT			111	112	4090	1213	0,02	45	0,09	54	103	105	102	97	2,19	3,04	1,42
BANDOLERO	LANZO	ARISTOCRAT	A2A2		111	117	4634	569	0,70	96	0,23	48	107	111	113	104	0,93	1,41	1,30
BERNINI	GUARANTEE	HOTROD	A2A2		110	110	4279	540	0,45	71	0,18	39	114	110	105	103	1,05	2,78	0,53
AVON	KONRAD	JEDI WORLD CLASS	A2A2		110	111	4597	917	0,36	77	0,17	54	109	116	110	103	0,68	1,77	-0,18
VALE-T	TREATY	PANAMA	A2A2		110	111	4535	755	0,22	53	0,21	51	111	112	108	100	1,46	2,70	0,86
ERIK P	HEART	HOTSPOT			110	113	4412	339	0,42	60	0,28	47	107	109	110	100	1,03	1,62	1,31
ILLUSTRE	MOJO	DEPOT			110	106	4242	1185	-0,15	24	0,08	49	112	113	111	105	0,22	0,40	1,04
CELLINI	NEBULA	JAGGER	A2A2	BB	110	108	3816	1021	0,01	39	0,04	42	102	109	106	103	0,83	0,37	1,10

ANAFIBJ 04/2024

I TOP 20 per



INDICE DI TOLLERANZA AL CALDO L'indice italiano è calcolato incrociando i dati dei controlli funzionali con i dati di temperatura ed umidità delle stazioni meteorologiche più vicine ad ogni allevamento per stimare il livello di perdita produttiva che si verifica all'aumentare del livello di Indice di Temperatura ed Umidità (TH) oltre la soglia di termoneutralità di 24. L'indice è correlato positivamente con i caratteri funzionali come fertilità, cellule e longevità e negativamente con la produzione.

Nome	Padre	Nonno	A2A2	KBB	HT	GPFT	IES €	ICS-PR €	Kg Lt	% Gr	Kg Gr	% Pr	Kg Pr	Cell	Long	Fert	Tipo	Icm	A & P
SCORPIUS	PELLEGRINO	CHARL			110	4468	1039	920	1064	0,36	75	0,08	44	113	117	110	105	0,71	1,74
BERNINI	GUARANTEE	HOTROD	A2A2		109	4279	741	760	540	0,45	71	0,18	39	114	110	105	103	1,05	2,78
CROCODILE	CAPTAIN	CHARL	A2A2		107	4362	1024	897	426	0,57	68	0,22	39	111	117	110	104	0,51	1,39
INTREPIDO	EAGLE	BALISTO	A2A2	BB	107	3877	339	417	-554	0,68	60	0,42	31	111	96	103	105	1,73	1,50
RODANAS	DOORMAN	SNOWMAN			107	3633	366	200	64	0,48	56	0,16	22	111	102	101	100	1,25	1,53
HIGGINS	VANHALEN	SUPERSIRE	A2A2		106	3680	548	293	630	0,46	74	0,21	45	102	105	102	105	0,35	0,42
SOGNO ROSSO	LUCKY	KINGBOY	A2A2		106	3661	530	377	-20	0,16	16	0,21	22	108	107	108	100	0,83	0,94
SALIERI	SIGILLO	SOUND SYSTEM	A2A2	BB	106	4369	740	811	249	0,16	22	0,30	46	110	107	110	103	1,34	2,60
HORIZON	CAPTAIN	CHARL	A2A2		106	4359	907	722	596	0,81	105	0,28	51	103	108	110	104	-0,01	0,63
PONCHIELLI	BRAMANTE	FLAGSHIP			106	4048	778	798	739	0,02	20	0,15	44	113	112	107	105	0,54	0,70
SANZIO	CLASSIC	JEDI			106	3942	705	412	1226	0,17	67	0,12	58	103	106	103	100	0,56	1,04
SEIKO	MACHONE	CASPER		BB	106	4568	885	1079	1672	-0,04	59	0,18	84	112	107	103	104	1,54	1,35
MANTRA	TRY ME	YODA		BB	105	4792	984	1102	1059	0,44	87	0,32	77	105	111	104	96	1,56	2,63
SIGILLO	PADAWAN	SUPERSTAR	A2A2	BB	105	4036	717	608	846	-0,13	17	0,26	60	98	106	110	103	0,65	0,73
BANDOLERO	ALANZO	ARISTOCRAT	A2A2		104	4634	1005	987	569	0,70	96	0,23	48	107	111	113	104	0,93	1,41
RAFFAELLO	ENTERPRISE	SILVER	A2A2	BB	104	4164	662	632	550	0,24	47	0,26	49	107	106	104	104	1,51	1,69
PACEFULL	ZINGLER	SIGILLO		BB	104	4706	1055	1204	1078	0,27	64	0,23	61	108	113	112	104	0,62	1,84
PARMENSE	PERSEUS	SELLECK			104	4112	769	623	293	0,28	44	0,15	28	106	109	113	104	0,44	1,65
ATHOS RED	FREESTYLE-RED	GYWER			103	4222	949	829	1104	-0,03	36	-0,02	37	111	117	108	105	0,87	1,93
BUTLER P	FOREMAN	SIMON P	A2A2		103	4427	998	943	1567	0,09	61	0,14	70	102	112	108	104	0,52	0,65

ANAFIBJ 04/2024

I TOP 20 per INDICE MUNGITURA AUTOMATIZZATA

La Tabella a lato riporta caratteri che compongono il nuovo indice IMA e la loro importanza percentuale.

Per la posizione dei capezzoli posteriori, la lunghezza dei capezzoli, la mungibilità e la locomozione l'indice dà una penalità di 1 o 2 punti a: capezzoli troppo ravvicinati e corti, a % di figlie lente superiore il 5% ed a una locomozione negativa.

L'indice è uno strumento per tutti gli allevatori che puntano a selezionare animali che portino ad una mungitura più efficiente sia essa realizzata da un robot o da uno o più mungitori.

Premia i soggetti che trasmettono mammelle buone con capezzoli al centro dei quarti e non troppo corti, un livello genetico per mungibilità, cellule somatiche e locomozione ottimali.

La composizione del nuovo indice IMA.		
INDICE	ICM 2021	
	PESI %	Penalità
ICM	5	-
Posizione capezzoli posteriori	25	>2 e >3
Lunghezza capezzoli anteriori	20	<-2 e <-3
Mungibilità	20	-95 e -90
Cellule	15	-
Locomozione	15	< 0

Nome	Padre	Nonno	A2A2	KBB	IMA	GPFT	Kg Lt	% Gr	Kg Gr	% Pr	Kg Pr	Cell	Salute M.	Vel. mun.	Long	Fert	Icm	Loco.	Pos. cap. pos.	Lung. Cap.
ATHOS RED	FREESTYLE-RED	GYWER			111	4222	1104	-0,03	36	-0,02	37	111	111	102	117	108	1,93	2,59	-0,96	-0,20
ASSANE RC	PARFECT	RONALD		BB	110	4516	567	0,45	69	0,20	41	106	109	102	113	110	1,99	3,69	0,32	0,35
ELFO	PINTERAULT	DEMAN			110	4319	-18	0,26	27	0,35	44	111	108	100	111	109	1,96	1,70	-0,72	0,58
FESTUS	ZAZZLE	CASPER		BB	109	4423	505	0,35	59	0,17	38	107	112	109	118	113	1,04	0,75	-1,11	-0,84
BELFANTE	ZAREK	SOUND SYSTEM			109	4094	699	0,43	71	0,10	35	108	107	104	111	107	1,34	1,58	0,03	-0,01
ORTISEI	VANHALEN	RODANAS			109	3805	30	0,42	43	0,17	21	109	108	102	106	104	2,09	2,47	-0,59	-0,76
BANDOLERO	ALANZO	ARISTOCRAT	A2A2		108	4634	569	0,70	96	0,23	48	107	104	105	111	113	1,41	1,15	-0,29	-0,81
BARNUM	PASSWORD	MOJO	A2A2	BB	108	4629	853	0,10	40	0,29	63	108	105	100	114	111	1,40	1,98	-1,28	-0,49
BUTLER P	FOREMAN	SIMON P	A2A2		108	4427	1567	0,09	61	0,14	70	102	104	104	112	108	0,65	0,89	-0,93	0,79
ERIK P	HEART	HOTSPOT			108	4412	339	0,42	60	0,28	47	107	107	98	109	110	1,62	0,89	-0,62	2,26
ZELDA P	STAR P RF	STARJACK		BB	108	4172	556	0,30	55	0,19	43	107	104	103	113	109	0,77	1,57	-2,02	-0,42
RAFFAELLO	ENTERPRISE	SILVER	A2A2	BB	108	4164	550	0,24	47	0,26	49	107	106	103	106	104	1,69	2,52	1,17	1,76
SILLA	SOUND SYSTEM	FRANCHISE			108	3988	749	0,25	56	0,13	41	104	102	105	106	107	1,56	0,67	-0,24	1,15
HIGGINS	VANHALEN	SUPERSIRE	A2A2		108	3680	630	0,46	74	0,21	45	102	97	110	105	102	0,42	0,15	-0,52	-0,33
SOGNO ROSSO	LUCKY	KINGBOY	A2A2		108	3661	-20	0,16	16	0,21	22	108	106	102	107	108	0,94	0,70	-0,02	0,44
SORRENTO	HOTLINE	BATTLECRY	A2A2		107	4421	931	0,62	108	0,19	55	109	105	101	103	103	2,03	2,46	1,10	-0,14
STRATOS	PANAMA	PADAWAN			107	4397	1179	-0,08	37	0,19	64	104	101	106	111	108	1,95	1,35	0,53	-0,47
MACCHIAVELLI	NEBULA	SILVER	A2A2		107	4320	1440	-0,04	48	0,12	65	110	109	97	109	106	1,01	0,50	-0,50	1,13
DIABOLO ROSSO	BARONE ROSSO	GYWER	A2A2		107	4163	1342	0,06	57	0,13	61	107	103	101	104	108	0,43	-0,17	-2,21	2,81
HEREWARD P	CAPTAIN	CHARL	A2A2		107	4060	1961	0,12	74	-0,07	56	96	96	116	110	106	1,74	1,40	0,64	-1,36

ANAFIBJ 04/2024

I TOP 20 per L'INDICE ECONOMICO DI SALUTE (IES) è composto da tre elementi: Produzione, Morfologia e Salute. è espresso in Euro e come valore atteso sulle figlie. In altre parole il valore pubblicato rappresenta il livello di reddito atteso che viene trasmesso da un toro alle sue figlie.

Nome	Padre	Nonno	A2A2	KBB	GPFT	IES €	ICS-PR €	Kg Lt	% Gr	Gr	% Pr	Kg Pr	Cell	Long	Fert	Parto	Tipo	Icm	A & P
SUNSET	HOLLYWOOD	GAMEDAY	A2A2		5002	1289	1316	1001	0,64	108	0,26	67	112	115	112	104	0,61	1,01	0,98
BARNUM	PASSWORD	MOJO	A2A2	BB	4629	1113	1203	853	0,10	40	0,29	63	108	114	111	106	0,96	1,40	1,68
BRABUS	WHEELHOUSE	GUARANTEE	A2A2		4642	1090	1117	851	0,46	80	0,22	55	110	117	109	105	1,04	1,74	0,25
JARMO	CAPTAIN	REDROCK	A2A2		4658	1070	1059	980	0,40	75	0,22	59	109	110	112	103	0,25	0,83	1,39
AVON	KONRAD	WORLD CLASS	A2A2		4597	1069	1027	917	0,36	77	0,17	54	109	116	110	103	0,68	1,77	-0,18
PACEFULL	ZINGLER	SIGILLO		BB	4706	1055	1204	1078	0,27	64	0,23	61	108	113	112	104	0,62	1,84	0,04
FABIUS	ZAZZLE	LAWSON		BB	4677	1049	1174	864	0,74	106	0,33	67	108	112	109	104	0,33	0,86	-1,64
NERIAH	CAPTAIN	TOPSTONE	A2A2		4570	1046	978	1115	0,62	102	0,23	62	108	110	108	103	0,32	1,13	0,31
SCORPIUS	PELLEGRINO	CHARL			4468	1039	920	1064	0,36	75	0,08	44	113	117	110	105	0,71	1,74	0,00
FESTUS	ZAZZLE	CASPER		BB	4423	1030	1008	505	0,35	59	0,17	38	107	118	113	107	0,48	1,04	0,85
CROCODILE	CAPTAIN	CHARL	A2A2		4362	1024	897	426	0,57	68	0,22	39	111	117	110	104	0,51	1,39	-0,03
MANAS	ZEMINI	STRADIVARI	A2A2	BB	4685	1021	1020	1150	0,39	85	0,35	80	102	110	107	105	0,68	1,75	-1,00
BANDOLERO	ALANZO	ARISTOCRAT	A2A2		4634	1005	987	569	0,70	96	0,23	48	107	111	113	104	0,93	1,41	1,30
BUTLER	FOREMAN	SIMON P	A2A2		4427	998	943	1567	0,09	61	0,14	70	102	112	108	104	0,52	0,65	0,68
TIALOGO	MACHONE	REDROCK		BB	4505	996	1244	1033	-0,05	29	0,10	50	117	115	112	106	1,18	1,64	-0,39
LANCE	CAPTAIN	CHARL	A2A2		4440	992	841	963	0,80	116	0,17	53	107	112	107	103	0,43	0,68	0,55
LAMBERT	CAPTAIN	CHARL	A2A2		4364	991	916	1189	0,63	104	0,19	60	105	112	109	105	-0,36	-0,40	-1,18
MANTRA	TRY ME	YODA		BB	4792	984	1102	1059	0,44	87	0,32	77	105	111	104	96	1,56	2,63	0,41
LAVIDO	EARLYBIRD	BATMAN		BB	4591	984	790	1024	0,73	115	0,40	84	99	106	105	103	0,57	0,33	-0,11
MAITAI	MAHOMES	FREEMAX	A2A2	BB	4574	978	885	1174	0,59	107	0,24	67	103	106	109	105	0,84	1,05	0,70

ANAFIBJ 04/2024

I TOP 20 per



L'INDICE CASEIFICAZIONE E SOSTENIBILITÀ (ICS-PR) è l'Indice Economico sviluppato in collaborazione con il Consorzio del Parmigiano Reggiano, pensato per chi trasforma il proprio latte in formaggio. È composto da tre elementi: **Produzione, Morfologia e Salute**. Il valore pubblicato rappresenta il livello di reddito atteso che viene trasmesso da un toro alle sue figlie.

Nome	Padre	Nonno	A2A2	KBB	GPFT	IES €	ICS-PR €	Kg Lt	% Gr	Kg Gr	% Pr	Kg Pr	Cell	Long	Fert	Parto	Tipo	Icm	A & P
SUNSET	HOLLYWOOD	GAMEDAY			5002	1289	1316	1001	0,64	108	0,26	67	112	115	112	104	0,61	1,01	0,98
TIALOCO	MACHONE	REDROCK	A2A2		4505	996	1244	1033	-0,05	29	0,10	50	117	115	112	106	1,18	1,64	-0,39
PACEFULL	ZINGLER	SIGILLO			4706	1055	1204	1078	0,27	64	0,23	61	108	113	112	104	0,62	1,84	0,04
BARNUM	PASSWORD	MOJO	A2A2		4629	1113	1203	853	0,10	40	0,29	63	108	114	111	106	0,96	1,40	1,68
FABIUS	ZAZZLE	LAWSON			4677	1049	1174	864	0,74	106	0,33	67	108	112	109	104	0,33	0,86	-1,64
BRABUS	WHEELHOUSE	GUARANTEE	A2A2	BB	4642	1090	1117	851	0,46	80	0,22	55	110	117	109	105	1,04	1,74	0,25
MANTRA	TRY ME	YODA			4792	984	1102	1059	0,44	87	0,32	77	105	111	104	96	1,56	2,63	0,41
GRIFONE	MACHONE	SOUNDCLOUD	A2A2	BB	4670	933	1099	544	0,14	31	0,27	50	118	112	110	103	2,11	2,51	2,43
SEIKO	CRISALIS RF	PADAWAN			4568	885	1079	1672	-0,04	59	0,18	84	112	107	103	104	1,54	1,35	-0,08
ARES	MACHONE	CASPER			4615	975	1079	1284	-0,11	35	0,24	72	111	109	111	104	0,55	1,41	-0,49
JARMO	CAPTAIN	REDROCK			4658	1070	1059	980	0,40	75	0,22	59	109	110	112	103	0,25	0,83	1,39
ORSINI	GIORDANO	OXFORD	A2A2		4334	1012	1054	898	0,51	86	0,19	52	113	112	110	104	-0,33	-0,58	-0,56
AVON	KONRAD	WORLD CLASS	A2A2		4597	1069	1027	917	0,36	77	0,17	54	109	116	110	103	0,68	1,77	-0,18
ILLUSTRE	MOJO	DEPOT	A2A2	BB	4242	949	1024	1185	-0,15	24	0,08	49	112	113	111	105	0,22	0,40	1,04
MANAS	ZEMINI	STRADIVARI	A2A2		4685	1021	1020	1150	0,39	85	0,35	80	102	110	107	105	0,68	1,75	-1,00
FESTUS	ZAZZLE	CASPER	A2A2		4423	1030	1008	505	0,35	59	0,17	38	107	118	113	107	0,48	1,04	0,85
BANDOLERO	ALANZO	ARISTOCRAT			4634	1005	987	569	0,70	96	0,23	48	107	111	113	104	0,93	1,41	1,30
NERIAH	CAPTAIN	TOPSTONE	A2A2		4570	1046	978	1115	0,62	102	0,23	62	108	110	108	103	0,32	1,13	0,31
SUPERFAST	MOTIVATED	TOPNOTCH	A2A2	BB	4534	913	957	890	0,37	76	0,32	68	107	109	106	100	0,94	1,38	-0,12
VALE-T	TREATY	PANAMA			4535	873	950	755	0,22	53	0,21	51	111	112	108	100	1,46	2,70	0,86

ANAFIBJ 04/2024

I TOP 20 per



L'INDICE BB K CASEINA IL VALORE DELLA K CASEINA BB:

- Aumenta il contenuto della Caseina
- Aumenta il contenuto della K-Caseina
- Micelle di Caseina più uniformi e più piccole
- Diminuisce il tempo di coagulazione
- Diminuisce il tempo di rassodamento
- Aumenta la consistenza del coagulo. In sintesi: Aumenta la resa del formaggio (+9%).

In combinazione con la Betalattoglobulina BB l'aumento della resa arriva all'11%.

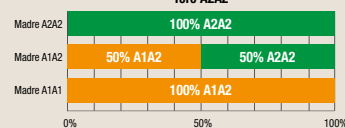
Nome	Padre	Nonno	A2A2	KBB	GPFT	IES €	ICS-PR €	Kg Lt	% Gr	Kg Gr	% Pr	Kg Pr	Cell	Long	Fert	Parto	Tipo	Icm	A & P
MANTRA	TRY ME	YODA		BB	4792	984	1102	1059	0,44	87	0,32	77	105	111	104	96	1,56	2,63	0,41
PACEFULL	ALTAZINGLER	SIGILLO		BB	4706	1055	1204	1078	0,27	64	0,23	61	108	113	112	104	0,62	1,84	0,04
MANAS	ALTAZEMINI	STRADIVARI	A2A2	BB	4685	1021	1020	1150	0,39	85	0,35	80	102	110	107	105	0,68	1,75	-1,00
FABIUS	ALTAZAZZLE	ALTALAWSON		BB	4677	1049	1174	864	0,74	106	0,33	67	108	112	109	104	0,33	0,86	-1,64
BARNUM	PASSWORD	MOJO	A2A2	BB	4629	1113	1203	853	0,10	40	0,29	63	108	114	111	106	0,96	1,40	1,68
LAVIDO	EARLYBIRD	BATMAN		BB	4591	984	790	1024	0,73	115	0,40	84	99	106	105	103	0,57	0,33	-0,11
MAITAI	MAHOMES	FREEMAX	A2A2	BB	4574	978	885	1174	0,59	107	0,24	67	103	106	109	105	0,84	1,05	0,70
SEIKO	MACHONE	CASPER		BB	4568	885	1079	1672	-0,04	59	0,18	84	112	107	103	104	1,54	1,35	-0,08
ASSANE RC	PARFECT	RONALD		BB	4516	969	863	567	0,45	69	0,20	41	106	113	110	103	1,46	1,99	3,42
TIALOCO	MACHONE	KLUTCH		BB	4505	996	1244	1033	-0,05	29	0,10	50	117	115	112	106	1,18	1,64	-0,39
FESTUS	ALTAZAZZLE	CASPER		BB	4423	1030	1008	505	0,35	59	0,17	38	107	118	113	107	0,48	1,04	0,85
ELETTRIO	GIORDANO	FLAGSHIP		BB	4392	860	930	189	0,58	73	0,29	41	111	111	109	103	1,02	2,09	-0,06
SALIERI	SIGILLO	SOUND SYSTEM	A2A2	BB	4369	740	811	249	0,16	22	0,30	46	110	107	110	103	1,34	2,60	0,48
RITMO RF	RONALD	ACHIEVER		BB	4304	772	795	1018	0,39	80	0,09	48	108	109	107	104	1,17	1,46	0,99
MARCO AURELIO	KENOBI	JEDI	A2A2	BB	4261	807	695	764	0,49	78	0,28	60	103	107	107	105	0,57	1,35	-1,77
PIANISTA	NIBALI	PADAWAN	A2A2	BB	4258	840	771	1600	-0,32	21	0,14	70	101	109	111	100	0,41	0,82	-0,96
CAVOUR	FEDORA	SUPERHERO	A2A2	BB	4250	860	840	625	0,16	42	0,19	46	109	108	112	104	0,49	1,31	-0,07
LITIO	PANAMA	CASPER	A2A2	BB	4226	741	775	954	-0,05	26	0,10	45	110	111	106	103	1,85	2,83	1,15
LIVER	SUPERHERO	MISSOURI	A2A2	BB	4225	845	887	1552	-0,18	37	0,03	58	110	108	109	104	0,39	1,50	-0,72
SPRINTER	SOLUTION	SOUND SYSTEM	A2A2	BB	4204	847	765	928	0,16	49	0,11	45	106	114	108	103	1,07	1,65	0,70

ANAFIBJ 04/2024

I TOP 20 per



L'INDICE A2A2 Per il consumatore che ama mangiare sano. Combinando l'uso di tori A2A2 sessati sulle madri identificate attraverso i test genomici come A2A2 è possibile arrivare in tempi brevi ad avere **UNA MANDRIA CHE PRODUCE LATTE A2A2**.



Nome	Padre	Nonno	A2A2	KBB	GPFT	IES €	ICS-PR €	Kg Lt	% Gr	Kg Gr	% Pr	Kg Pr	Cell	Long	Fert	Parto	Tipo	Icm	A & P
SUNSET	HOLLYWOOD	GAMEDAY	A2A2		5002	1289	1316	1001	0,64	108	0,26	67	112	115	112	104	0,61	1,01	0,98
MANAS	ALTAZEMINI	STRADIVARI	A2A2	BB	4685	1021	1020	1150	0,39	85	0,35	80	102	110	107	105	0,68	1,75	-1,00
JARMO	CAPTAIN	KLUTCH	A2A2		4658	1070	1059	980	0,40	75	0,22	59	109	110	112	103	0,25	0,83	1,39
BRABUS	WHEELHOUSE	GUARANTEE	A2A2		4642	1090	1117	851	0,46	80	0,22	55	110	117	109	105	1,04	1,74	0,25
BANDOLERO	ALTAALANZO	ARISTOCRAT	A2A2		4634	1005	987	569	0,70	96	0,23	48	107	111	113	104	0,93	1,41	1,30
BARNUM	PASSWORD	MOJO	A2A2	BB	4629	1113	1203	853	0,10	40	0,29	63	108	114	111	106	0,96	1,40	1,68
AVON	KONRAD	JEDI WORLD CLASS	A2A2		4597	1069	1027	917	0,36	77	0,17	54	109	116	110	103	0,68	1,77	-0,18
MAITAI	MAHOMES	FREEMAX	A2A2	BB	4574	978	885	1174	0,59	107	0,24	67	103	106	109	105	0,84	1,05	0,70
NERIAH	CAPTAIN	TOPSTONE	A2A2		4570	1046	978	1115	0,62	102	0,23	62	108	110	108	103	0,32	1,13	0,31
SEPTIMUS	CAPTAIN	AARDEMA SUBZERO	A2A2		4538	945	723	918	0,60	91	0,28	63	100	110	110	100	0,90	1,41	0,30
VALE-T	TREATY	PANAMA	A2A2		4535	873	950	755	0,22	53	0,21	51	111	112	108	100	1,46	2,70	0,86
LANCE	CAPTAIN	CHARL	A2A2		4440	992	841	963	0,80	116	0,17	53	107	112	107	103	0,43	0,68	0,55
BUTLER P	FOREMAN	SIMON	A2A2		4427	998	943	1567	0,09	61	0,14	70	102	112	108	104	0,52	0,65	0,68
SORRENTO	HOTLINE	BATTLECRY	A2A2		4421	738	726	931	0,62	108	0,19	55	109	103	103	104	1,44	2,03	2,30
SALIERI	SIGILLO	SOUND SYSTEM	A2A2	BB	4369	740	811	249	0,16	22	0,30	46	110	107	110	103	1,34	2,60	0,48
LAMBERT	CAPTAIN	CHARL	A2A2		4364	991	916	1189	0,63	104	0,19	60	105	112	109	105	-0,36	-0,40	-1,18
CROCODILE	CAPTAIN	CHARL	A2A2		4362	1024	897	426	0,57	68	0,22	39	111	117	110	104	0,51	1,39	-0,03
HORIZON	CAPTAIN	CHARL	A2A2		4359	907	722	596	0,81	105	0,28	51	103	108	110	104	-0,01	0,63	-0,89
MACCHIAVELLI	NEBULA	SEAGULL-BAY SILVER	A2A2		4320	918	939	1440	-0,04	48	0,12	65	110	109	106	103	0,18	1,01	0,20
HADRIAN	CAPTAIN	CHARL	A2A2		4294	969	807	1269	0,57	100	0,09	52	103	114	109	104	0,26	0,52	-0,79

ANAFIBJ 04/2024

I TOP 20 per



L'INDICE APLOTIPI FREE Si definisce aplotipo una sequenza di basi di DNA di uno specifico cromosoma che viene trasmessa da una generazione all'altra in un unico blocco. Il soggetto che eredita da padre e madre lo stesso aplotipo non sopravvive (allo stadio embrionale primario, secondario, più tardi nella gravidanza o alla nascita).

Nome	Padre	Nonno	A2A2	KBB	GPFT	IES €	ICS-PR €	Kg Lt	% Gr	Kg Gr	% Pr	Kg Pr	Cell	Long	Fert	Parto	Tipo	Icm	A & P
SUNSET	HOLLYWOOD	GAMEDAY	A2A2		5002	1289	1316	1001	0,64	108	0,26	67	112	115	112	104	0,61	1,01	0,98
PACEFULL	ZINGLER	SIGILLO		BB	4706	1055	1204	1078	0,27	64	0,23	61	108	113	112	103	0,62	1,84	0,04
FABIUS	ZZAZLE	LAWSON		BB	4677	1049	1174	864	0,74	106	0,33	67	108	112	109	107	0,33	0,86	-1,64
GRIFONE	MACHONE	SOUNDCLOUD			4670	933	1099	544	0,14	31	0,27	50	118	112	110	103	2,11	2,51	2,43
JARMO	CAPTAIN	REDROCK	A2A2		4658	1070	1059	980	0,40	75	0,22	59	109	110	112	100	0,25	0,83	1,39
BRABUS	WHEELHOUSE	GUARANTEE	A2A2		4642	1090	1117	851	0,46	80	0,22	55	110	117	109	97	1,04	1,74	0,25
BARNUM	PASSWORD	MOJO	A2A2	BB	4629	1113	1203	853	0,10	40	0,29	63	108	114	111	104	0,96	1,40	1,68
ARES	CRISALIS	PADAWAN			4615	975	1079	1284	-0,11	35	0,24	72	111	109	111	97	0,55	1,41	-0,49
AVON	KONRAD	WORLD CLASS	A2A2		4597	1069	1027	917	0,36	77	0,17	54	109	116	110	105	0,68	1,77	-0,18
LAVIDO	EARLYBIRD	BATMAN		BB	4591	984	790	1024	0,73	115	0,40	84	99	106	105	100	0,57	0,33	-0,11
MAITAI	MAHOMES	FREEMAX	A2A2	BB	4574	978	885	1174	0,59	107	0,24	67	103	106	109	103	0,84	1,05	0,70
NERIAH	CAPTAIN	TOPSTONE	A2A2		4570	1046	978	1115	0,62	102	0,23	62	108	110	108	105	0,32	1,13	0,31
SEIKO	MACHONE	CASPER		BB	4568	885	1079	1672	-0,04	59	0,18	84	112	107	103	99	1,54	1,35	-0,08
SEPTIMUS	CAPTAIN	SUBZERO	A2A2		4538	945	723	918	0,60	91	0,28	63	100	110	110	103	0,90	1,41	0,30
VALE-T	TREATY	PANAMA	A2A2		4535	873	950	755	0,22	53	0,21	51	111	112	108	100	1,46	2,70	0,86
ASSANE RC	PARFECT	RONALD		BB	4516	969	863	567	0,45	69	0,20	41	106	113	110	104	1,46	1,99	3,42
TIALOCO	MACHONE	KLUTCH		BB	4505	996	1244	1033	-0,05	29	0,10	50	117	115	112	103	1,18	1,64	-0,39
CARLOMAGNO	BRAMANTE	TABASCO			4462	890	819	1263	0,15	62	0,28	77	104	110	105	96	1,21	1,28	0,30
LANCE	CAPTAIN	CHARL	A2A2		4440	992	841	963	0,80	116	0,17	53	107	112	107	100	0,43	0,68	0,55
BUTLER P	FOREMAN	SIMON P	A2A2		4427	998	943	1567	0,09	61	0,14	70	102	112	108	107	0,52	0,65	0,68

ANAFIBJ 04/2024

I TOP 20 per



PRODUZIONE Migliorare la quantità di latte prodotto con la **Genetica è facile, perchè la Genetica incide per il 30% sul risultato finale.** Oggi si può migliorare la produzione di latte senza perdere i contenuti di grasso e proteina e mantenendo un livello ottimale di fertilità e funzionalità combinato ad un'ottima morfologia. **Basta scegliere il toro giusto!** La Genetica ha dato un contributo significativo all'incremento produttivo della Frisone negli ultimi 45 anni! **Più latte per vacca si traduce in minori costi per litro latte, più efficienza e minore impatto ambientale.**

Nome	Padre	Nonno	A2A2	KBB	GPFT	IES €	ICS-PR €	Kg Lt	% Gr	Gr	% Pr	Kg Pr	Cell	Long	Fert	Parto	Tipo	Icm	A & P
HEREWARD P	CAPTAIN	CHARL	A2A2		4060	781	408	1961	0,12	74	-0,07	56	96	106	103	0,96	1,74	0,79	0,79
BERTON	BOULVERAD	SOUND SYSTEM			4279	781	841	1932	-0,14	52	-0,03	64	113	106	100	1,43	0,88	0,17	0,17
MANFREDI	PADAWAN	DOZER	A2A2		4115	787	701	1811	-0,49	7	-0,05	54	107	111	97	0,93	2,06	0,42	0,42
BOPPE	CAPTAIN	CHARL			4057	737	430	1792	0,28	86	0,09	69	98	104	103	0,30	0,29	-0,34	-0,34
AUSTIN	SPIDERMAN	SPEAKER	A2A2		3743	576	372	1759	-0,35	25	-0,14	43	105	106	106	1,43	0,74	2,43	2,43
SEIKO	MACHONE	CASPER		BB	4568	885	1079	1672	-0,04	59	0,18	84	112	103	104	1,54	1,35	-0,08	1,79
PIANISTA	NIBALI	PADAWAN	A2A2	BB	4258	840	771	1600	-0,32	21	0,14	70	101	111	100	0,41	0,82	-0,96	-0,08
BUTLER P	FOREMAN	SIMON P	A2A2		4427	998	943	1567	0,09	61	0,14	70	102	108	104	0,52	0,65	0,68	-0,96
RUBESCO	IMAX	JEDI	A2A2		4056	651	291	1563	0,00	59	0,05	61	98	103	104	1,67	2,97	0,58	0,68
LIVER	SUPERHERO	MISSOURI	A2A2	BB	4225	845	887	1552	-0,18	37	0,03	58	110	109	104	0,39	1,50	-0,72	0,58
ROSSODISERA	EMPEROR	APOLL P			3802	588	428	1535	-0,23	30	0,00	53	105	102	105	0,77	1,54	-0,27	-0,72
LILIUM	MACHONE	NEBULA			4381	970	914	1529	-0,03	51	0,22	77	108	106	104	0,64	0,22	0,65	-0,27
MACHCIAVELLI	NEUBLA	SILVER	A2A2		4320	918	939	1440	-0,04	48	0,12	65	110	106	103	0,18	1,01	0,20	0,65
LEONFORTE	IMAX	ALTAHOTROD			4344	762	556	1383	0,27	84	0,10	60	102	104	103	2,14	2,64	2,46	0,43
ARETINO	PADAWAN	SUPERSHOT	A2A2		3957	721	653	1380	-0,26	24	0,06	54	110	109	103	0,34	0,13	-0,57	0,20
DIABOLO ROSSO	BARONE ROSSO	GYWER RDC	A2A2		4163	749	658	1342	0,06	57	0,13	61	107	108	106	0,22	0,43	0,00	2,46
ARES	CRISALIS RF	PADAWAN			4615	975	1079	1284	-0,11	35	0,24	72	111	111	104	0,55	1,41	-0,49	-0,57
HADRIAN	CAPTAIN	CHARL	A2A2		4294	969	807	1269	0,57	100	0,09	52	103	109	104	0,26	0,52	-0,79	0,00
CARLOMAGNO	BRAMANTE	TABASCO			4462	890	819	1263	0,15	62	0,28	77	104	105	103	1,21	1,28	0,30	1,20
SOUND SYSTEM	SILVER	SUPERSIRE			3791	506	320	1234	0,23	75	0,05	49	99	103	95	1,62	1,44	0,62	-0,49

ANAFIBJ 04/2024

I TOP 20 per



L'INDICE KG PR In Italia il 70% del latte viene trasformato: la proteina è il suo maggiore costituente. 1 kg di proteina sono una componente importante di tutti gli indici complessivi per la selezione della Frisone Italiana. Pesa il 33% nel PFT, il 30% nell'ICS-PR ed il 28% dello IES. La proteina è il costituente principale di tutti i variegati prodotti lattiero caseari che arricchiscono le tavole italiane di tutto il mondo di sapori e profumi ineguagliabili.

Nome	Padre	Nonno	A2A2	KBB	GPFT	IES €	ICS-PR €	Kg Lt	% Gr	Kg Gr	% Pr	Kg Pr	Cell	Long	Fert	Parto	Tipo	Icm	A & P
LAVIDO	EARLYBIRD	BATMAN	A2A2	BB	4591	984	790	1024	0,73	115	0,40	84	99	106	105	103	0,57	0,33	-0,11
SEIKO	MACHONE	CASPER		BB	4568	885	1079	1672	-0,04	59	0,18	84	112	107	103	104	1,54	1,35	-0,08
MANAS	ALTAZEMINI	STRADIVARI	A2A2	BB	4685	1021	1020	1150	0,39	85	0,35	80	102	110	107	105	0,68	1,75	-1,00
MANTRA	TRY ME	YODA		BB	4792	984	1102	1059	0,44	87	0,32	77	105	111	104	96	1,56	2,63	0,41
CARLOMAGNO	BRAMANTE	TABASCO			4462	890	819	1263	0,15	62	0,28	77	104	110	105	103	1,21	1,28	0,30
LILIUM	MACHONE	NEBULA			4381	970	914	1529	-0,03	51	0,22	77	108	109	106	104	0,64	0,22	0,65
ARES	CRISALIS RF	PADAWAN			4615	975	1079	1284	-0,11	35	0,24	72	111	109	111	104	0,55	1,41	-0,49
BUTLER P	FOREMAN	SIMON P	A2A2		4427	998	943	1567	0,09	61	0,14	70	102	112	108	104	0,52	0,65	0,68
PIANISTA	NIBALI	PADAWAN	A2A2	BB	4258	840	771	1600	-0,32	21	0,14	70	101	109	111	100	0,41	0,82	-0,96
BOPPE	CAPTAIN	CHARL			4057	737	430	1792	0,28	86	0,09	69	98	105	104	103	0,30	0,29	-0,34
SUPERAST	MOTIVATED	TOPNOTCH			4534	913	957	890	0,37	76	0,32	68	107	109	106	100	0,94	1,38	-0,12
SUNSET	HOLLYWOOD	GAMEDAY	A2A2		5002	1289	1316	1001	0,64	108	0,26	67	112	115	112	104	0,61	1,01	0,98
MAITAI	MAHOMES	FREEMAX	A2A2	BB	4574	978	885	1174	0,59	107	0,24	67	103	106	109	105	0,84	1,05	0,70
FABIUS	ALTAZAZZLE	ALTALAWSON		BB	4677	1049	1174	864	0,74	106	0,33	67	108	112	109	104	0,33	0,86	-1,64
TELESFORO	SOUND SYSTEM	DERWOOD			4085	616	357	1217	0,07	55	0,20	66	93	103	105	100	1,23	1,71	0,50
MACCHIAVELLI	NEBULA	ASILVER	A2A2		4320	918	939	1440	-0,04	48	0,12	65	110	109	106	103	0,18	1,01	0,20
BERTON	BOULEVARD	SOUND SYSTEM			4279	781	841	1932	-0,14	52	-0,03	64	113	107	106	100	1,43	0,88	0,17
STRATOS	PANAMA	PADAWAN			4397	907	793	1179	-0,08	37	0,19	64	104	111	108	103	1,06	1,95	1,59
SEPTIMUS	CAPTAIN	SUBZERO	A2A2		4538	945	723	918	0,60	91	0,28	63	100	110	110	100	0,90	1,41	0,30
BARNUM	PASSWORD	MOJO	A2A2	BB	4629	1113	1203	853	0,10	40	0,29	63	108	114	111	106	0,96	1,40	1,68

ANAFIBJ 04/2024

I TOP 20 per



L'INDICE KG GR Insieme alla proteina costituisce la "materia utile" contenuta nel latte. Più grasso combinato con una maggiore quantità di proteina, a seconda del processo di trasformazione a cui il latte è sottoposto, può significare una maggiore quantità di formaggio, un addizionale produzione di burro e panna che sono elementi importanti della filiera lattiero casearia italiana. Più kg di grasso significa una maggiore % di grasso nella moderna selezione genomica con effetti diretti sul prezzo del latte e quindi sui ricavi dell'azienda, oggi più che in passato.

Nome	Padre	Nonno	A2A2	KBB	GPFT	IES €	ICS-PR €	Kg Lt	% Gr	Kg Gr	% Pr	Kg Pr	Cell	Long	Fert	Parto	Tipo	Icm	A & P
LANCE	CAPTAIN	CHARL	A2A2		4440	992	841	963	0,80	116	0,17	53	107	112	107	103	0,43	0,68	0,55
LAVIDO	EARLYBIRD	BATMAN	A2A2	BB	4591	984	790	1024	0,73	115	0,40	84	99	106	105	103	0,57	0,33	-0,11
SUNSET	HOLLYWOOD	GAMEDAY	A2A2		5002	1289	1316	1001	0,64	108	0,26	67	112	115	112	104	0,61	1,01	0,98
SORRENTO	HOTLINE	BATTLECRY	A2A2		4421	738	726	931	0,62	108	0,19	55	109	103	103	104	1,44	2,03	2,30
MAITAI	MAHOMES	FREEMAX	A2A2	BB	4574	978	885	1174	0,59	107	0,24	67	103	106	109	105	0,84	1,05	0,70
FABIUS	ALTAZAZZLE	ALTALAWSON		BB	4677	1049	1174	864	0,74	106	0,33	67	108	112	109	104	0,33	0,86	-1,64
HORIZON	CAPTAIN	CHARL	A2A2		4359	907	722	596	0,81	105	0,28	51	103	108	110	104	-0,01	0,63	-0,89
LAMBERT	CAPTAIN	CHARL	A2A2		4364	991	916	1189	0,63	104	0,19	60	105	112	109	105	-0,36	-0,40	-1,18
NERIAH	CAPTAIN	TOPSTONE	A2A2		4570	1046	978	1115	0,62	102	0,23	62	108	110	108	103	0,32	1,13	0,31
HADRIAN	CAPTAIN	CHARL	A2A2		4294	969	807	1269	0,57	100	0,09	52	103	114	109	104	0,26	0,52	-0,79
BANDOLERO	ALTAALANZO	ARISTOCRAT	A2A2		4634	1005	987	569	0,70	96	0,23	48	107	111	113	104	0,93	1,41	1,30
SEPTIMUS	CAPTAIN	SUBZERO	A2A2		4538	945	723	918	0,60	91	0,28	63	100	110	110	100	0,90	1,41	0,30
MANTRA	TRY ME	YODA		BB	4792	984	1102	1059	0,44	87	0,32	77	105	111	104	96	1,56	2,63	0,41
ORSINI	GIORDANO	OXFORD			4334	1012	1054	898	0,51	86	0,19	52	113	112	110	104	-0,33	-0,58	-0,56
BOPPE	CAPTAIN	CHARL			4057	737	430	1792	0,28	86	0,09	69	98	105	104	103	0,30	0,29	-0,34
MANAS	ALTAZEMINI	STRADIVARI	A2A2	BB	4685	1021	1020	1150	0,39	85	0,35	80	102	110	107	105	0,68	1,75	-1,00
LEONFORTE	IMAX	ALTAHOTROD			4344	762	556	1383	0,27	84	0,10	60	102	108	104	103	2,14	2,64	2,46
GIORDANO	PERSEUS	RODANAS			4272	793	781	643	0,49	81	0,22	49	110	111	104	100	1,18	1,28	0,63
BRABUS	WHEELHOUSE	GUARANTEE	A2A2		4642	1090	1117	851	0,46	80	0,22	55	110	117	109	105	1,04	1,74	0,25
AVON	KONRAD	WOLD CLASS	A2A2		4597	1069	1027	917	0,36	77	0,17	54	109	116	110	103	0,68	1,77	-0,18

ANAFIBJ 04/2024

I TOP 20 per



L'INDICE
FACILITÀ PARTO

INDICE TORO	COME VALUTARE IL TORO
100 - 102	Facile
≥ 103	Molto Facile
< 100	Utilizzare con attenzione

Nome	Padre	Nonno	A2A2	KBB	GPFT	IES €	ICS-PR €	Kg Lt	% Gr	Kg Gr	% Pr	Kg Pr	Cell	Long	Fert	Parto	Tipo	Icm	A & P
FESTUS	ZAZZLE	CASPER		BB	4423	1030	1008	505	0,35	59	0,17	38	107	118	113	107	0,48	1,04	0,85
NEWTON	LOUXOR	MOGUL	A2A2		3812	534	414	1092	-0,30	7	0,02	40	107	106	107	106	1,18	2,11	0,62
TIALOCO	MACHONE	REDROCK		BB	4505	996	1244	1033	-0,05	29	0,10	50	117	115	112	106	1,18	1,64	-0,39
TANTUM	DISCJOCKEY	APPLICABLE			3667	385	168	17	0,03	3	0,10	12	102	109	107	106	2,18	4,17	0,93
DIABOLO ROSSO	BARONE ROSSO	GYWER	A2A2		4163	749	658	1342	0,06	57	0,13	61	107	104	108	106	0,22	0,43	0,00
BARNUM	PASSWORD	MOJO	A2A2	BB	4629	1113	1203	853	0,10	40	0,29	63	108	114	111	106	0,96	1,40	1,68
ZELDA P	STAR P RF	STARJACK		BB	4172	907	917	556	0,30	55	0,19	43	107	113	109	106	0,62	0,77	1,37
APPIUS RED P	SOLITAIR P	APPRENTICE			4086	932	698	600	0,21	41	0,22	46	103	114	109	106	0,30	0,22	2,46
SAFFRON	HOTLINE	DOORMAN	A2A2		3780	421	238	733	0,01	26	0,18	48	102	100	104	106	1,46	1,20	1,23
LIGHTMAN	CHARLEY	SILVER			3814	675	488	542	0,11	34	-0,01	19	111	110	113	105	0,96	0,85	-0,36
MUNARI	HOTLINE	DOZER			4282	684	412	693	0,39	72	0,28	57	102	104	102	105	2,00	2,39	3,61
BRABUS	WHEELHOUSE	GUARANTEE	A2A2		4642	1090	1117	851	0,46	80	0,22	55	110	117	109	105	1,04	1,74	0,25
MAITAI	MAHOMES	FREEMAX	A2A2	BB	4574	978	885	1174	0,59	107	0,24	67	103	106	109	105	0,84	1,05	0,70
SCORPIUS	PELLEGRINO	CHARL			4468	1039	920	1064	0,36	75	0,08	44	113	117	110	105	0,71	1,74	0,00
LAMBERT	CAPTAIN	CHARL	A2A2		4364	991	916	1189	0,63	104	0,19	60	105	112	109	105	-0,36	-0,40	-1,18
MARCO AURELIO	KENOBI	JEDI	A2A2	BB	4261	807	695	764	0,49	78	0,28	60	103	107	107	105	0,57	1,35	-1,77
ILLUSTRE	MOJO	DEPOT			4242	949	1024	1185	-0,15	24	0,08	49	112	113	111	105	0,22	0,40	1,04
ATHOS RED	FREESTYLE-RED	GYWER			4222	949	829	1104	-0,03	36	-0,02	37	111	117	108	105	0,87	1,93	2,62
BELFANTE	ZAREK	SOUND SYSTEM			4094	785	651	699	0,43	71	0,10	35	108	111	107	105	0,84	1,34	1,23
PONCHIELLI	BRAMANTE	FLAGSHIP			4048	778	798	739	0,02	20	0,15	44	113	112	107	105	0,54	0,70	0,76

ANAFIBJ 04/2024

I TOP 20 per



L'INDICE FERTILITÀ SEME Extra Fertilità del seme per un tasso di concepimento ottimale. Una dose = una gravidanza è il sogno di tutti gli allevatori ed il primo tassello dell'efficienza economica e produttiva di un allevamento da latte. L'indicatore della fertilità dei tori è stimato da ANAFIJ sulla base dei dati delle fecondazioni registrate nelle condizioni di allevamento italiano tenendo conto di:

- Età del toro
- Stato del toro (provato, genomico, prova di progenie)
- Centro di FA, Intervallo parto-concepimento
- Livello di energia speso per la produzione (EVM)
- Ordine di parto

Nome	Padre	Nonno	A2A2	KBB	Fert. toro	GPFT	IES €	ICS-PR €	Kg Lt	% Gr	Kg Gr	% Pr	Kg Pr	Cell	Long	Fert	Parto	Tipo	Icm	A & P
MANTRA	TRY ME	YODA		BB	113	4792	984	1102	1059	0,44	87	0,32	77	105	111	104	96	1,56	2,63	0,41
SEIKO	MACHONE	CASPER		BB	112	4568	885	1079	1672	-0,04	59	0,18	84	112	107	103	104	1,54	1,35	-0,08
CALIGOLA	CHARLEY	POWERBALL P	A2A2	BB	111	3678	494	385	1127	0,00	42	0,10	51	106	102	104	107	0,13	-0,07	0,10
NEWTON	LOUXOR	MOGUL	A2A2		109	3812	534	414	1092	-0,30	7	0,02	40	107	106	107	106	1,18	2,11	0,62
ROSSODISERA	EMPEROR	APOLL			109	3802	588	428	1535	-0,23	30	0,00	53	105	107	102	105	0,77	1,54	-0,27
LEONFORTE	IMAX	HOTROD			108	4344	762	556	1383	0,27	84	0,10	60	102	108	104	103	2,14	2,64	2,46
SOUND SYSTEM	SILVER	SUPERSIRE			108	3791	506	320	1234	0,23	75	0,05	49	99	102	103	95	1,62	1,44	0,62
SPRINTER	SOLUTION	SOUND SYSTEM	A2A2	BB	107	4204	847	765	928	0,16	49	0,11	45	106	114	108	103	1,07	1,65	0,70
MACCHIAVELLI	NEBULA	SILVER	A2A2		106	4320	918	939	1440	-0,04	48	0,12	65	110	109	106	103	0,18	1,01	0,20
RAFFAELLO	ENTERPRISE	SILVER	A2A2	BB	106	4164	662	632	550	0,24	47	0,26	49	107	106	104	104	1,51	1,69	2,54
MORMONT	GATEDANCER	SNOWMASTER	A2A2		106	3582	410	236	578	-0,16	3	0,00	21	108	108	106	107	1,20	2,41	0,68
ARES	CRISALIS RF	PADAWAN			105	4615	975	1079	1284	-0,11	35	0,24	72	111	109	111	104	0,55	1,41	-0,49
RITMO RF	RONALD	ACHIEVER		BB	105	4304	772	795	1018	0,39	80	0,09	48	108	109	107	104	1,17	1,46	0,99
TIALOCO	MACHONE	REDROCK		BB	103	4505	996	1244	1033	-0,05	29	0,10	50	117	115	112	106	1,18	1,64	-0,39
CARLOMAGNO	BRAMANTE	TABASCO			103	4462	890	819	1263	0,15	62	0,28	77	104	110	105	103	1,21	1,28	0,30
INDRO	HOTHAND	TOOHOT			103	4090	549	453	1213	0,02	45	0,09	54	103	105	102	97	2,19	3,04	1,42
TELESFORO	SOUND SYSTEM	DERWOOD			102	4085	616	357	1217	0,07	55	0,20	66	93	103	105	100	1,23	1,71	0,50
LIGHTMAN	CHARLEY	SILVER			102	3814	675	488	542	0,11	34	-0,01	19	111	110	113	105	0,96	0,85	-0,36
MANTEGNA	PERSEUS	MCCUTCHEN	A2A2		102	3780	642	496	188	0,35	46	0,21	31	106	108	108	103	0,21	0,58	-0,54
RODANAS	DOORMAN	SNOWMAN			102	3633	366	200	64	0,48	56	0,16	22	111	102	101	100	1,25	1,53	1,45

ANAFIBJ 04/2024

I TOP 20 per GPFT

Nome	Padre	Nonno	A2A2	KBB	GPFT	IES €	ICS-PR €	Kg Lt	% Gr	Kg Gr	% Pr	Kg Pr	Cell	Long	Fert	Parto	Tipo	Icm	A & P
SUNSET	HOLLYWOOD	GAMEDAY	A2A2		5002	1289	1316	1001	0,64	108	0,26	67	112	115	112	104	0,61	1,01	0,98
MANTRA	TRY ME	YODA		BB	4792	984	1102	1059	0,44	87	0,32	77	105	111	104	103	1,56	2,63	0,41
PACEFULL	ZINGLER	SIGILLO		BB	4706	1055	1204	1078	0,27	64	0,23	61	108	113	112	107	0,62	1,84	0,04
MANAS	ZEMINI	STRADIVARI	A2A2	BB	4685	1021	1020	1150	0,39	85	0,35	80	102	110	107	103	0,68	1,75	-1,00
FABIUS	ZAZZLE	LAWSON		BB	4677	1049	1174	864	0,74	106	0,33	67	108	112	109	100	0,33	0,86	-1,64
GRIFONE	MACHONE	SOUNDCLOUD			4670	933	1099	544	0,14	31	0,27	50	118	112	110	97	2,11	2,51	2,43
JARMO	CAPTAIN	REDROCK	A2A2		4658	1070	1059	980	0,40	75	0,22	59	109	110	112	104	0,25	0,83	1,39
BRABUS	WHEELHOUSE	GUARANTEE	A2A2		4642	1090	1117	851	0,46	80	0,22	55	110	117	109	97	1,04	1,74	0,25
BANDOLERO	ALANZO	ARISTOCRAT	A2A2		4634	1005	987	569	0,70	96	0,23	48	107	111	113	105	0,93	1,41	1,30
BARNUM	PASSWORD	MOJO	A2A2	BB	4629	1113	1203	853	0,10	40	0,29	63	108	114	111	100	0,96	1,40	1,68
ARES	CRISALIS RF	PADAWAN			4615	975	1079	1284	-0,11	35	0,24	72	111	109	111	103	0,55	1,41	-0,49
AVON	KONRAD	WORLD CLASS	A2A2		4597	1069	1027	917	0,36	77	0,17	54	109	116	110	105	0,68	1,77	-0,18
LAVIDO	EARLYBIRD	BATMAN		BB	4591	984	790	1024	0,73	115	0,40	84	99	106	105	99	0,57	0,33	-0,11
MAITAI	MAHOMES	FREEMAX	A2A2	BB	4574	978	885	1174	0,59	107	0,24	67	103	106	109	100	0,84	1,05	0,70
NERIAH	CAPTAIN	TOPSTONE	A2A2		4570	1046	978	1115	0,62	102	0,23	62	108	110	108	104	0,32	1,13	0,31
SEIKO	MACHONE	CASPER		BB	4568	885	1079	1672	-0,04	59	0,18	84	112	107	103	103	1,54	1,35	-0,08
SEPTIMUS	CAPTAIN	SUBZERO	A2A2		4538	945	723	918	0,60	91	0,28	63	100	110	110	96	0,90	1,41	0,30
VALE-T	TREATY	PANAMA	A2A2		4535	873	950	755	0,22	53	0,21	51	111	112	108	100	1,46	2,70	0,86
SUPERFAST	MOTIVATED	TOPNOTCH			4534	913	957	890	0,37	76	0,32	68	107	109	106	107	0,94	1,38	-0,12
ASSANE RC	PARFECT	RONALD		BB	4516	969	863	567	0,45	69	0,20	41	106	113	110	96	1,46	1,99	3,42

ANAFIBJ 04/2024

IT004992438666 - TL TM TV TY - 243

PODERI
INSEME

ARES

CRISALIS RF

PADAWAN

FRANCHISE

Gywer x Salvatore

Burla B+83

Adorata MB87

GPFT +4615

IES € 975

ICS-PR € 1079

► PRODUZIONE (75% ATT.)

Latte	% Grasso	Kg Grasso	% Proteina	Kg Proteina
+1284 kg	-0,11	+35	+0,24	+72
K Caseina AB		Beta Lattoglobulina AA		Beta Caseina A1A2

► GESTIONALE

Cellule Somatiche	111	Facilità Parto	104
Longevità	109	Parto figlie	108
Fertilità figlie	111	IMA	104

IT004992215987 - ET TL TM TV TY - 423

PALASSOTTO
INSEME

AVON

KONRAD

WORLD CLASS

FRAZZLED

Hotjob x Jedi

CO-OP Yola 9168

CO-OP Frazzled
8114 8561

GPFT +4597

IES € 1069

ICS-PR € 1027

► PRODUZIONE (75% ATT.)

Latte	% Grasso	Kg Grasso	% Proteina	Kg Proteina
+917 kg	+0,36	+77	+0,17	+54
K Caseina AA		Beta Lattoglobulina AA		Beta Caseina A2A2

► GESTIONALE

Cellule Somatiche	109	Facilità Parto	103
Longevità	116	Parto figlie	107
Fertilità figlie	110	IMA	96

IT019992294271 - ET TL TM TV TY

IL
GERMOGLIO
INSEME

BARNUM

PASSWORD

MOJO

ALTARABO

Eldorado x Altamontoya

Il Germoglio Mojo
1017 - GP83Il Germoglio Rabo
Betty 318

GPFT +4629

IES € 1113


ICS-PR € 1203

► PRODUZIONE (75% ATT.)

Latte	% Grasso	Kg Grasso	% Proteina	Kg Proteina
+853 kg	+0,10	+40	+0,29	+63
K Caseina BB		Beta Lattoglobulina AA		Beta Caseina A2A2

► GESTIONALE

Cellule Somatiche	108	Facilità Parto	106
Longevità	114	Parto figlie	107
Fertilità figlie	111	IMA	108

 GTPI	NM \$	CFP	DPR
2818	829	118	1,00

► MORFOLOGIA (69% ATT.)

Tipo **+0,55** ICM **+1,41** IAP **-0,49**

Statura				1,36
Forza-Vigore				0,31
Profondità				-0,13
Angolosità				0,01
Groppa angolo				0,53
Groppa larghezza				0,54
Conformazione				1,80
Locomozione				-0,83
Arti di lato				-0,12
Arti dietro				-0,04
Piede angolo				-0,18
Attacco anteriore				1,68
Attacco post. altezza				0,98
Attacco post. larghezza				0,65
Legamento				0,00
Profondità mammella				2,41
Pos. capezzoli anteriori				0,94
Pos. capezzoli posteriori				-0,27
Capezzoli dimensione				-0,26

Ultraplus

AplotipiFree

ICS

ULTRA FERTILE

KG
proteine

► MORFOLOGIA (69% ATT.)

Tipo **+0,68** ICM **+1,77** IAP **-0,18**

Statura				-0,09
Forza-Vigore				-0,44
Profondità				-0,64
Angolosità				-0,27
Groppa angolo				-0,70
Groppa larghezza				0,26
Conformazione				0,21
Locomozione				-0,84
Arti di lato				-0,82
Arti dietro				0,41
Piede angolo				-0,12
Attacco anteriore				2,73
Attacco post. altezza				1,77
Attacco post. larghezza				1,04
Legamento				0,75
Profondità mammella				2,45
Pos. capezzoli anteriori				0,77
Pos. capezzoli posteriori				1,09
Capezzoli dimensione				-2,55

Ultraplus

Getin

AplotipiFree

ICS

A2A2
BETACASEINA

► MORFOLOGIA (69% ATT.)

Tipo **+0,96** ICM **+1,40** IAP **+1,68**

Statura				0,51
Forza-Vigore				0,90
Profondità				0,13
Angolosità				-0,38
Groppa angolo				-0,73
Groppa larghezza				0,93
Conformazione				0,45
Locomozione				1,98
Arti di lato				-0,08
Arti dietro				2,32
Piede angolo				0,48
Attacco anteriore				2,86
Attacco post. altezza				0,34
Attacco post. larghezza				-0,67
Legamento				-0,53
Profondità mammella				2,15
Pos. capezzoli anteriori				0,11
Pos. capezzoli posteriori				-1,28
Capezzoli dimensione				-0,49

Ultraplus

AplotipiFree

IMA 108

IQC

FACILITÀ
PartoBES
K CASEINAA2A2
BETACASEINA

IT004992104349 - ET TL TM TV TY - 243

DELLAROSSA
INSEME**BELFANTE****ZAREK**

TopShot x Rubicon

SOUND SYSTEMDellarossa
Soundsystem Bea B+82**DRACO**Dellarossa Draco
Zebra MB88**GPFT +4094****IES € 785****ICS-PR € 651****PRODUZIONE (75% ATT.)**

Latte	% Grasso	Kg Grasso	% Proteina	Kg Proteina
+699 kg	+0,43	+71	+0,10	+35
K Caseina BE		Beta Lattoglobulina AB		Beta Caseina A1A2

GESTIONALE

Cellule Somatiche	108	Facilità Parto	105
Longevità	111	Parto figlie	108
Fertilità figlie	107	IMA	109

MORFOLOGIA (69% ATT.)

Tipo	+0,84	ICM	+1,34	IAP	+1,23
------	--------------	-----	--------------	-----	--------------

Statura					1,13
Forza-Vigore					0,17
Profondità					-0,37
Angolosità					0,16
Groppa angolo					0,37
Groppa larghezza					-0,30
Conformazione					1,70
Locomozione					1,58
Arti di lato					-0,14
Arti dietro					1,54
Piede angolo					0,20
Attacco anteriore					2,33
Attacco post. altezza					1,08
Attacco post. larghezza					0,36
Legamento					-0,48
Profondità mammella					1,82
Pos. capezzoli anteriori					0,45
Pos. capezzoli posteriori					0,03
Capezzoli dimensione					-0,01



IT019991987840 - ET TL TM TV TY - 234

CRISTELLA
INSEME**BERTON****BOULEVARD**

Router x Afterburner

SOUND SYSTEM

Cristella MB85

JEDI

Cristella Mamey B79

GPFT +4279**IES € 781****ICS-PR € 841****PRODUZIONE (75% ATT.)**

Latte	% Grasso	Kg Grasso	% Proteina	Kg Proteina
+1932 kg	-0,14	+52	-0,03	+64
K Caseina AB		Beta Lattoglobulina AA		Beta Caseina A1A2

GESTIONALE

Cellule Somatiche	113	Facilità Parto	100
Longevità	107	Parto figlie	109
Fertilità figlie	106	IMA	86

MORFOLOGIA (69% ATT.)

Tipo	+1,43	ICM	+0,88	IAP	+0,17
------	--------------	-----	--------------	-----	--------------

Statura					1,53
Forza-Vigore					1,76
Profondità					2,50
Angolosità					2,50
Groppa angolo					0,10
Groppa larghezza					0,58
Conformazione					2,41
Locomozione					0,19
Arti di lato					0,93
Arti dietro					0,54
Piede angolo					1,17
Attacco anteriore					1,25
Attacco post. altezza					2,15
Attacco post. larghezza					2,78
Legamento					2,35
Profondità mammella					-0,05
Pos. capezzoli anteriori					1,96
Pos. capezzoli posteriori					2,39
Capezzoli dimensione					-0,43



DE001505261050 - CF TL PC

Polled

DG

BUTLER P**FOREMAN**

Freemax x Rubicon

SIMON-P

RHO 18596 ET

GYMNAST

RHO Bailey ET- VG87

GPFT +4427**IES € 998****ICS-PR € 943****PRODUZIONE (75% ATT.)**

Latte	% Grasso	Kg Grasso	% Proteina	Kg Proteina
+1567 kg	+0,09	+61	+0,14	+70
K Caseina AB		Beta Lattoglobulina AB		Beta Caseina A2A2

GESTIONALE

Cellule Somatiche	102	Facilità Parto	104
Longevità	112	Parto figlie	109
Fertilità figlie	108	IMA	108

MORFOLOGIA (69% ATT.)

Tipo	+0,52	ICM	+0,65	IAP	+0,68
------	--------------	-----	--------------	-----	--------------

Statura					0,05
Forza-Vigore					0,13
Profondità					0,64
Angolosità					1,10
Groppa angolo					-1,30
Groppa larghezza					1,64
Conformazione					0,50
Locomozione					0,89
Arti di lato					0,66
Arti dietro					1,71
Piede angolo					-0,09
Attacco anteriore					0,67
Attacco post. altezza					0,79
Attacco post. larghezza					1,56
Legamento					0,23
Profondità mammella					0,73
Pos. capezzoli anteriori					0,17
Pos. capezzoli posteriori					-0,93
Capezzoli dimensione					0,79

UltraPlus



IT024990682547 - TL TM TV TY - 234

INSEME

ELETTRO

GIORDANO

FLAGSHIP

BOMBERO

Perseus x Rodanas

X Flagship Bomb Eliza
MB87X Royal Bombeud
Mattarella MB89

GPFT +4392

IES € 860

ICS-PR € 930

PRODUZIONE (75% ATT.)

Latte	% Grasso	Kg Grasso	% Proteina	Kg Proteina
+189 kg	+0,58	+73	+0,29	+41
K Caseina BB		Beta Lattoglobulina AA		Beta Caseina A1A2

GESTIONALE

Cellule Somatiche	111	Facilità Parto	103
Longevità	111	Parto figlie	109
Fertilità figlie	109	IMA	101

MORFOLOGIA (69% ATT.)

Tipo **+1,02** ICM **+2,09** IAP **-0,06**

Statura				0,87
Forza-Vigore				0,64
Profondità				0,51
Angolosità				0,64
Groppa angolo				-1,78
Groppa larghezza				> 2,21
Conformazione				> 1,60
Locomozione				-0,68
Arti di lato				-0,84
Arti dietro				-0,39
Piede angolo				1,19
Attacco anteriore				> 2,17
Attacco post. altezza				> 2,48
Attacco post. larghezza				> 1,53
Legamento				> 2,73
Profondità mammella				> 2,09
Pos. capezzoli anteriori				> 1,87
Pos. capezzoli posteriori				> 1,87
Capezzoli dimensione				0,07

AplotipiFree

ICS

BB
K CASEINA

IT004992304139 - TL TM TV TY - 234

PESS FARM

FESTUS

ZAZZLE

CASPER

JEDI

Marius x Topshot

X Pess Farm Casper
Bielsa B+84X Pess Farm Jedi
Zipper B+83

GPFT +4423

IES € 1030

ICS-PR € 1008

PRODUZIONE (75% ATT.)

Latte	% Grasso	Kg Grasso	% Proteina	Kg Proteina
+505 kg	+0,35	+59	+0,17	+38
K Caseina BB		Beta Lattoglobulina AA		Beta Caseina A1A1

GESTIONALE

Cellule Somatiche	107	Facilità Parto	107
Longevità	118	Parto figlie	104
Fertilità figlie	113	IMA	109

MORFOLOGIA (69% ATT.)

Tipo **+0,48** ICM **+1,04** IAP **+0,85**

Statura				0,54
Forza-Vigore				-0,07
Profondità				-0,30
Angolosità				-0,52
Groppa angolo				-1,29
Groppa larghezza				-0,50
Conformazione				0,42
Locomozione				0,75
Arti di lato				-1,12
Arti dietro				0,39
Piede angolo				0,98
Attacco anteriore				> 2,28
Attacco post. altezza				0,17
Attacco post. larghezza				-0,17
Legamento				-0,78
Profondità mammella				> 1,99
Pos. capezzoli anteriori				-0,05
Pos. capezzoli posteriori				-1,11
Capezzoli dimensione				-0,84

IMA 109

IES

ICS

BB
K CASEINA

IT014990196057 - ET TL TM TV TY

BODENGO
INSEME

LILIUM

MACHONE

NEBULA

JEDI

Milktime x Romero

X C.M.E. Nebula Lexy ET
MB85

X C.M.E. Jedi Zetajones

GPFT +4381

IES € 970

ICS-PR € 914

PRODUZIONE (75% ATT.)

Latte	% Grasso	Kg Grasso	% Proteina	Kg Proteina
+1529 kg	-0,03	+51	+0,22	+77
K Caseina AB		Beta Lattoglobulina AA		Beta Caseina A1A2

GESTIONALE

Cellule Somatiche	108	Facilità Parto	104
Longevità	109	Parto figlie	107
Fertilità figlie	106	IMA	96

MORFOLOGIA (69% ATT.)

Tipo **+0,64** ICM **+0,22** IAP **+0,65**

Statura				0,52
Forza-Vigore				> 2,06
Profondità				1,46
Angolosità				0,01
Groppa angolo				-0,53
Groppa larghezza				> 1,98
Conformazione				0,69
Locomozione				0,53
Arti di lato				-0,70
Arti dietro				0,65
Piede angolo				0,44
Attacco anteriore				0,17
Attacco post. altezza				0,97
Attacco post. larghezza				> 2,75
Legamento				> 2,24
Profondità mammella				-0,38
Pos. capezzoli anteriori				1,38
Pos. capezzoli posteriori				> 2,09
Capezzoli dimensione				-0,36

PRODUZIONE

KG
PROTEINA

IT034991196866 - ET TL TM TV TY - 231

AL.CO.BIA.
INSEME**LITIO****PANAMA**

Pinnacle x Jedi

CASPERAl.Co.Bia. Casper
Mania MB88**EAGLE**Al.Co.Bia. Eagle
Debbie MB89**GPFT +4226****IES € 741****ICS-PR € 775****PRODUZIONE (75% ATT.)**

Latte	% Grasso	Kg Grasso	% Proteina	Kg Proteina
+954 kg	-0,05	+26	+0,10	+45
K Caseina BB		Beta Lattoglobulina AB		Beta Caseina A2A2

GESTIONALE

Cellule Somatiche	110	Facilità Parto	103
Longevità	111	Parto figlie	105
Fertilità figlie	106	IMA	105

MORFOLOGIA (69% ATT.)

Tipo	+1,85	ICM	+2,83	IAP	+1,15
------	--------------	-----	--------------	-----	--------------

Statura					1,42
Forza-Vigore					1,23
Profondità					0,39
Angolosità					0,80
Groppa angolo					-2,00
Groppa larghezza					0,52
Conformazione					1,72
Locomozione					1,14
Arti di lato					-0,01
Arti dietro					1,58
Piede angolo					1,07
Attacco anteriore					4,29
Attacco post. altezza					2,91
Attacco post. larghezza					1,09
Legamento					1,75
Profondità mammella					3,42
Pos. capezzoli anteriori					2,15
Pos. capezzoli posteriori					0,54
Capezzoli dimensione					-1,89

Aplotipi Free
[1-1][1-1]**BB**
K CASEINA**A2A2**
BETACASEINA

IT028990497146 - ET TL TM TV TY

GEGANIA
INSEME**MAITAI****MAHOMES**

Eldorado x Milktime

FREEMAXNH Inseme Matilde
ET - VG85**GYMNAST**NH Sunview Gym
Mystery ET -VG85**GPFT +4574****IES € 978****ICS-PR € 885****PRODUZIONE (75% ATT.)**

Latte	% Grasso	Kg Grasso	% Proteina	Kg Proteina
+1174 kg	+0,59	+107	+0,24	+67
K Caseina BB		Beta Lattoglobulina AA		Beta Caseina A2A2

GESTIONALE

Cellule Somatiche	103	Facilità Parto	105
Longevità	106	Parto figlie	106
Fertilità figlie	109	IMA	104

GTPI	CFP	PTAT	UDC
2830	149	1,41	1,53

MORFOLOGIA (69% ATT.)

Tipo	+0,84	ICM	+1,05	IAP	+0,70
------	--------------	-----	--------------	-----	--------------

Statura					0,37
Forza-Vigore					0,51
Profondità					0,47
Angolosità					0,91
Groppa angolo					-0,84
Groppa larghezza					1,19
Conformazione					0,91
Locomozione					1,31
Arti di lato					0,68
Arti dietro					1,51
Piede angolo					-0,69
Attacco anteriore					1,74
Attacco post. altezza					1,60
Attacco post. larghezza					1,08
Legamento					-0,03
Profondità mammella					0,85
Pos. capezzoli anteriori					0,90
Pos. capezzoli posteriori					0,50
Capezzoli dimensione					-0,03

Ultraplus**BB**
K CASEINA**A2A2**
BETACASEINA**KG**
GRASSO**Novità**

IT017992766700 - TL TM TV TY

ZANI ZEMINI

MANAS**ZEMINI**

Zazzle x Lawsom

STRADIVARIZani Stradivari Libika
ET VG86**SKYWALKER**

Zani ET GP84

GPFT +4685**IES € 1021****ICS-PR € 1020****PRODUZIONE (75% ATT.)**

Latte	% Grasso	Kg Grasso	% Proteina	Kg Proteina
+1150 kg	+0,39	+85	+0,35	+80
K Caseina BB		Beta Lattoglobulina AA		Beta Caseina A2A2

GESTIONALE

Cellule Somatiche	102	Facilità Parto	105
Longevità	110	Parto figlie	109
Fertilità figlie	107	IMA	103

MORFOLOGIA (69% ATT.)

Tipo	+0,68	ICM	+1,75	IAP	-1,00
------	--------------	-----	--------------	-----	--------------

Statura					1,00
Forza-Vigore					-0,24
Profondità					-0,37
Angolosità					0,34
Groppa angolo					-1,14
Groppa larghezza					0,10
Conformazione					0,33
Locomozione					-1,18
Arti di lato					0,25
Arti dietro					-1,15
Piede angolo					0,14
Attacco anteriore					2,88
Attacco post. altezza					2,03
Attacco post. larghezza					0,70
Legamento					-0,84
Profondità mammella					2,06
Pos. capezzoli anteriori					0,05
Pos. capezzoli posteriori					-0,88
Capezzoli dimensione					-1,33

KG
GRASSO**BB**
K CASEINA**A2A2**
BETACASEINA

IT061990879534 - TL TM TV TY - 243

CIRIO
AGRICOLA
INSEME

MANFREDI

PADAWAN

BALISTO

DONATELLO

Jedi x Enforcer

G-Plus No Risk ET

Sandy-Valley No
Problem-ET GP81

GPFT +4115

IES € 787

ICS-PR € 701

► PRODUZIONE (75% ATT.)

Latte	% Grasso	Kg Grasso	% Proteina	Kg Proteina
+1811 kg	-0,49	+7	-0,05	+54
K Caseina AB		Beta Lattoglobulina AA		Beta Caseina A2A2

► GESTIONALE

Cellule Somatiche	107	Facilità Parto	97
Longevità	109	Parto figlie	105
Fertilità figlie	111	IMA	100

► MORFOLOGIA (69% ATT.)

Tipo **+0,93** ICM **+2,06** IAP **+0,42**

Statura					-0,07
Forza-Vigore					-0,23
Profondità					-0,93
Angolosità					0,35
Groppa angolo					-1,75
Groppa larghezza					-0,23
Conformazione					1,01
Locomozione					0,16
Arti di lato					-0,59
Arti dietro					1,01
Piede angolo					-0,19
Attacco anteriore					> 2,77
Attacco post. altezza					> 2,93
Attacco post. larghezza					> 2,28
Legamento					1,29
Profondità mammella					> 2,13
Pos. capezzoli anteriori					1,31
Pos. capezzoli posteriori					> 1,72
Capezzoli dimensione					-1,80



IT061991006903 - E TL TM TV TY - 432

CIRIO
AGRICOLA
INSEME

MANTRA

TRY ME

YODA

DRAFTPICK

Resolve x Profit

Pine-Tree 4425Yoda
7994Westcoast Dpick
Chantal 4425

GPFT +4792

IES € 984

ICS-PR € 1102

► PRODUZIONE (75% ATT.)

Latte	% Grasso	Kg Grasso	% Proteina	Kg Proteina
+1059 kg	+0,44	+87	+0,32	+77
K Caseina BB		Beta Lattoglobulina BB		Beta Caseina A1A2

► GESTIONALE

Cellule Somatiche	105	Facilità Parto	96
Longevità	111	Parto figlie	107
Fertilità figlie	104	IMA	102

► MORFOLOGIA (69% ATT.)

Tipo **+1,56** ICM **+2,63** IAP **+0,41**

Statura					1,45
Forza-Vigore					0,21
Profondità					1,12
Angolosità					> 2,12
Groppa angolo					0,44
Groppa larghezza					-0,24
Conformazione					> 2,18
Locomozione					0,30
Arti di lato					-0,06
Arti dietro					0,62
Piede angolo					0,67
Attacco anteriore					> 2,76
Attacco post. altezza					> 2,67
Attacco post. larghezza					> 2,12
Legamento					> 3,64
Profondità mammella					> 2,00
Pos. capezzoli anteriori					1,15
Pos. capezzoli posteriori					1,50
Capezzoli dimensione					-0,53



IT034991377426 - ET TL TM TY

AL.CO.BIA.
INSEME

PACEFULL

ZINGLER

SIGILLO

CASPER

Altazazzle x Altarobert

AL.Co.Bia. Inseme
Super ET -GP 84Gioia Inseme
Edelweiss ET- VG 87

GPFT +4706

IES € 1055

ICS-PR € 1204

► PRODUZIONE (75% ATT.)

Latte	% Grasso	Kg Grasso	% Proteina	Kg Proteina
+1078 kg	+0,27	+64	+0,23	+61
K Caseina BB		Beta Lattoglobulina AB		Beta Caseina A1A2

► GESTIONALE

Cellule Somatiche	108	Facilità Parto	104
Longevità	113	Parto figlie	109
Fertilità figlie	112	IMA	104

► MORFOLOGIA (69% ATT.)

Tipo **+0,62** ICM **+1,84** IAP **+0,04**

Statura					> 1,56
Forza-Vigore					-1,10
Profondità					-0,53
Angolosità					-0,20
Groppa angolo					0,82
Groppa larghezza					0,73
Conformazione					1,05
Locomozione					0,89
Arti di lato					1,23
Arti dietro					-0,28
Piede angolo					0,24
Attacco anteriore					> 2,56
Attacco post. altezza					> 1,59
Attacco post. larghezza					1,39
Legamento					1,20
Profondità mammella					> 2,39
Pos. capezzoli anteriori					0,72
Pos. capezzoli posteriori					1,48
Capezzoli dimensione					-0,57



IT034991275895 - ET TL TM TV TY - 234

AL.CO.BIA.
INSEME

SEIKO

MACHONE

CASPER

JEDI

Milktime x Romero

X DG DV Inseme Sandra
B+80

X DE Volmer Sabine

GPFT +4568

IES € 885

ICS-PR € 1079

► PRODUZIONE (75% ATT.)

Latte	% Grasso	Kg Grasso	% Proteina	Kg Proteina
+1672 kg	-0,04	+59	+0,18	+84
K Caseina BB		Beta Lattoglobulina AA		Beta Caseina A1A2

► GESTIONALE

Cellule Somatiche	112	Facilità Parto	104
Longevità	107	Parto figlie	107
Fertilità figlie	103	IMA	80

► MORFOLOGIA (69% ATT.)

Tipo **+1,54** ICM **+1,35** IAP **-0,08**

Statura					1,76
Forza-Vigore					1,04
Profondità					1,44
Angolosità					2,64
Groppa angolo					-1,41
Groppa larghezza					2,28
Conformazione					2,65
Locomozione					0,23
Arti di lato					0,89
Arti dietro					-0,24
Piede angolo					0,77
Attacco anteriore					2,08
Attacco post. altezza					2,43
Attacco post. larghezza					2,89
Legamento					3,13
Profondità mammella					1,09
Pos. capezzoli anteriori					2,82
Pos. capezzoli posteriori					3,12
Capezzoli dimensione					-2,13

UltraPlus

Getin
GENETICA TOP INSEME

HT 106

EXTRA FERTILE

PRODUZIONE

KG PROTEINA

BB K CASEINA

Novità

UK728173600330 - ET CF TL TV TY

COGENT
HLYWD

SUNSET

HOLLYWOOD

GAMEDAY

LEGACY

Heir x Legacy

X Cherrypencol G
6138-ET ET TL ABX Cherrypencol Lindy-
ET ET CF TL PF VG87

GPFT +5002

IES € 1289

ICS-PR € 1316

► PRODUZIONE (75% ATT.)

Latte	% Grasso	Kg Grasso	% Proteina	Kg Proteina
+1001 kg	+0,64	+108	+0,26	+67
K Caseina AB		Beta Lattoglobulina AA		Beta Caseina A2A2

► GESTIONALE

Cellule Somatiche	112	Facilità Parto	104
Longevità	115	Parto figlie	103
Fertilità figlie	112	IMA	100

GTPI	NM \$	DPR	UDC
3024	114	+1,30	1,67

► MORFOLOGIA (69% ATT.)

Tipo **+0,61** ICM **+1,01** IAP **+0,98**

Statura					-1,32
Forza-Vigore					-1,40
Profondità					-1,11
Angolosità					0,27
Groppa angolo					-0,73
Groppa larghezza					0,84
Conformazione					0,14
Locomozione					1,29
Arti di lato					-0,58
Arti dietro					0,87
Piede angolo					0,03
Attacco anteriore					2,18
Attacco post. altezza					1,84
Attacco post. larghezza					1,30
Legamento					-0,40
Profondità mammella					0,88
Pos. capezzoli anteriori					0,42
Pos. capezzoli posteriori					0,08
Capezzoli dimensione					-2,11

UltraPlus

AplotipiFree
[1] [2] [3]

IES

ICS

BB K CASEINA

A2A2
BETACASEINA

IT917992526791 - ET TL TM TV TY - 234

MIRABELL
INSEME

SUPERFAST

MOTIVATED

TOPNOTCH

MONTEREY

Padawan x Duke

X Mirabell TPCH Story

X Mirabell MNTR Sulley
MB86

GPFT +4534

IES € 913

ICS-PR € 957

► PRODUZIONE (75% ATT.)

Latte	% Grasso	Kg Grasso	% Proteina	Kg Proteina
+890 kg	+0,37	+76	+0,32	+68
K Caseina BE		Beta Lattoglobulina AB		Beta Caseina A1A1

► GESTIONALE

Cellule Somatiche	107	Facilità Parto	100
Longevità	109	Parto figlie	107
Fertilità figlie	106	IMA	105

► MORFOLOGIA (69% ATT.)

Tipo **+0,94** ICM **+1,38** IAP **-0,12**

Statura					1,62
Forza-Vigore					1,86
Profondità					1,72
Angolosità					1,04
Groppa angolo					-1,53
Groppa larghezza					1,41
Conformazione					2,65
Locomozione					-0,19
Arti di lato					0,80
Arti dietro					0,30
Piede angolo					0,79
Attacco anteriore					1,83
Attacco post. altezza					1,26
Attacco post. larghezza					2,64
Legamento					1,13
Profondità mammella					1,34
Pos. capezzoli anteriori					-0,03
Pos. capezzoli posteriori					0,71
Capezzoli dimensione					1,08

IQG

IT016990900821 - ET TL TM - 153

PISCHI
INSEME**TIALOCO****MACHONE****REDROCK****VANHALEN**

Milktime x Romero

Inseme Clara MB88

Vanhalen MB87

GPFT +4505**IES € 996****ICS-PR € 1244****PRODUZIONE (75% ATT.)**

Latte	% Grasso	Kg Grasso	% Proteina	Kg Proteina
+1033 kg	-0,05	+29	+0,10	+50
K Caseina BB		Beta Lattoglobulina AA		Beta Caseina A1A2

GESTIONALE

Cellule Somatiche	117	Facilità Parto	106
Longevità	115	Parto figlie	109
Fertilità figlie	112	IMA	104

MORFOLOGIA (69% ATT.)

Tipo **+1,18** ICM **+1,64** IAP **-0,39**

Statura	0,69
Forza-Vigore	0,51
Profondità	0,90
Angolosità	1,03
Groppa angolo	1,50
Groppa larghezza	0,89
Conformazione	1,76
Locomozione	-0,07
Arti di lato	0,69
Arti dietro	-0,41
Piede angolo	-0,04
Attacco anteriore	2,36
Attacco post. altezza	2,21
Attacco post. larghezza	2,82
Legamento	2,19
Profondità mammella	1,29
Pos. capezzoli anteriori	1,89
Pos. capezzoli posteriori	1,51
Capezzoli dimensione	0,15

Ultraplus

Getin
GENETICA TOP INSEMEICS
CONFORMAZIONE E LOMOZIONEFACILITÀ
PARTOES
K CASEINA

IT034991319931 - TL TM TV TY

AL.CO.BIA.
INSEME**VALE-T****TREATY****PANAMA****CASPER**

Riveting x Jedi

Al.Co.Bia. Panama
Arilyn GP80Al.Co.Bia. Casper
Mania MB88**GPFT +4535****IES € 873****ICS-PR € 950****PRODUZIONE (75% ATT.)**

Latte	% Grasso	Kg Grasso	% Proteina	Kg Proteina
+755 kg	+0,22	+53	+0,21	+51
K Caseina AB		Beta Lattoglobulina AA		Beta Caseina A2A2

GESTIONALE

Cellule Somatiche	111	Facilità Parto	100
Longevità	112	Parto figlie	105
Fertilità figlie	108	IMA	103

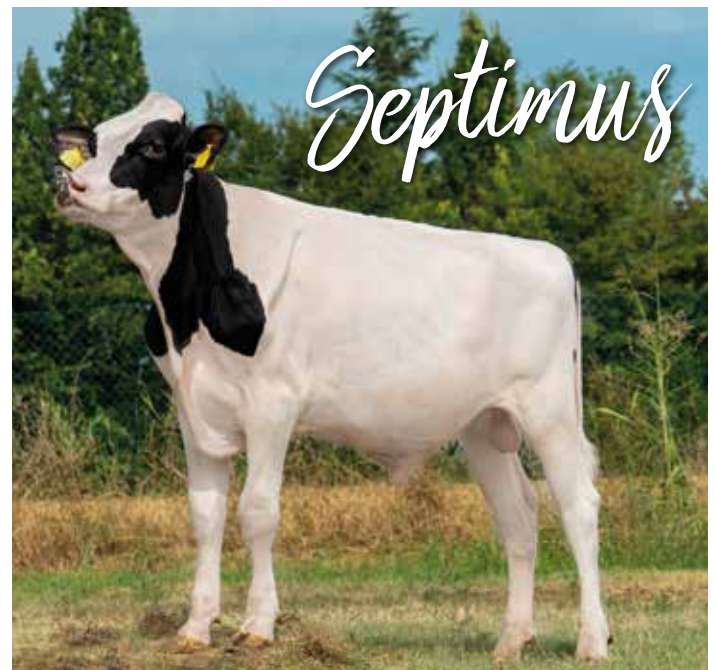
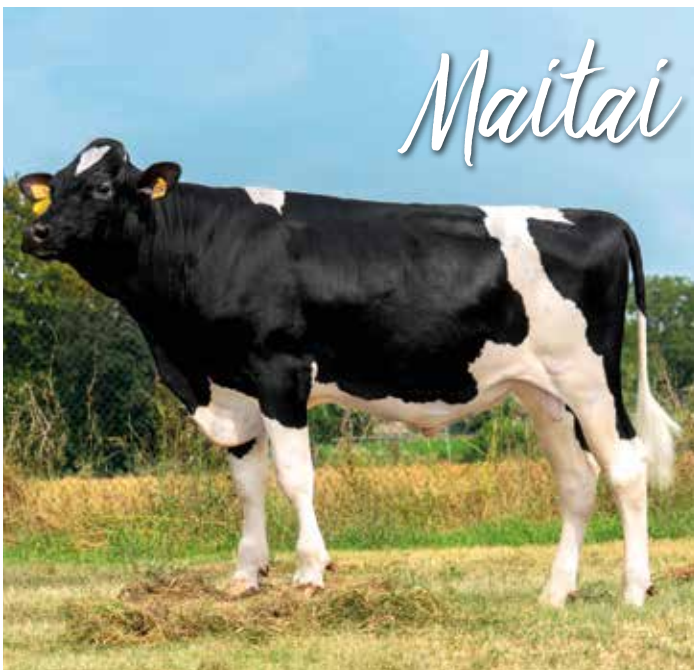
MORFOLOGIA (69% ATT.)

Tipo **+1,46** ICM **+2,70** IAP **+0,86**

Statura	2,03
Forza-Vigore	0,36
Profondità	-0,15
Angolosità	0,79
Groppa angolo	0,21
Groppa larghezza	0,52
Conformazione	2,02
Locomozione	0,67
Arti di lato	-0,67
Arti dietro	0,33
Piede angolo	1,65
Attacco anteriore	3,18
Attacco post. altezza	2,47
Attacco post. larghezza	0,72
Legamento	2,40
Profondità mammella	3,09
Pos. capezzoli anteriori	1,10
Pos. capezzoli posteriori	1,27
Capezzoli dimensione	-1,58

Ultraplus

IQC

Aplotipi Free
[i] [i] [i] [i]A2A2
BETACASEINA

Ecofeed®

Con oltre 10.500 test effettuati sulla progenie per identificare i migliori soggetti con efficienze di conversione dell'alimento e produzioni superiori alla media. **Ecofeed** è un indice di selezione che può essere utilizzato per identificare gli animali che convertono la razione ingerita in modo più efficiente utilizzando meno risorse alimentari, producendo meno deiezioni da dover gestire ed ottenendo un minor impatto ambientale.

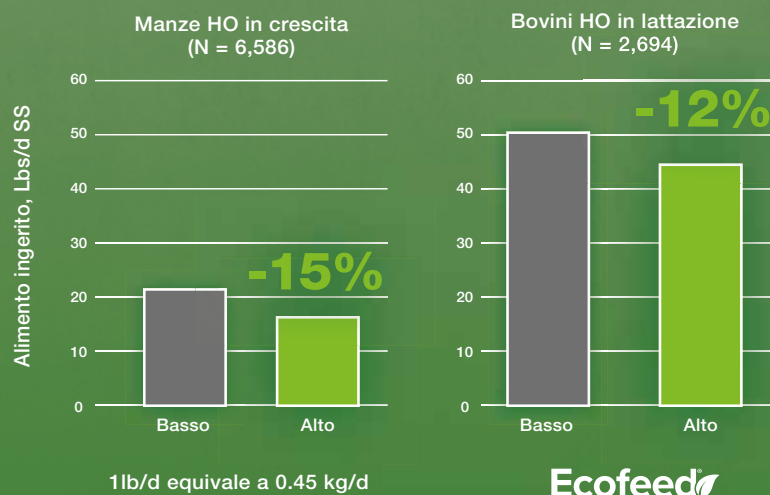
Osservando i dati raccolti sui soggetti giovani ed il consumo di materiale ingerito, si evidenzia che soggetti ad alto **Ecofeed** risultano essere anche i medesimi che consumano il 15% in meno di razione rispetto alle contemporanee con basso valore di **Ecofeed**. Nei soggetti in produzione si è riscontrato valori di efficienza alimentare simile che, associati ai dati provenienti dalle produzioni, hanno evidenziato che tale informazione non influisce sulla produttività o su altre caratteristiche economicamente rilevanti per l'allevatore, bensì mantenendo gli standard produttivi aziendali.

Nome toro	Ecofeed [®] Cow	Eco\$	Nome toro	Ecofeed [®] Heifer	Eco\$
Brunelleschi	113	794	Bellagio	114	854
Bramante	113	639	Palma	113	1013
Bellagio	112	854	Emerito	113	869
Sonik	111	566	Delmonte	112	593
Alcerosso	109	818	Sprinter	111	676
Sprinter	108	676	Brabus	110	890
Avon	107	753	Indro	109	747
Salieri	107	307	Sanzio	109	801
Telesforo	107	562	Dg Lance	109	1176
Zusman	106	974	Prinston	109	728
Caligola	106	707	Butler-P	108	846
Baruch	105	1005	Montcalm	108	556
S.J.K. Dile	104	1254	Ludwig	108	851
Dg Suvan	104	1139	Saluzzo	107	868
Broly	104	821	Vale-T	107	677
Stratos	104	457	Brunelleschi	106	794
Ponchielli	104	349	Alcerosso	106	818
Eduardo	104	492	Caligola	106	707
Indro	104	747	Fabius	106	933
Raffaello	104	418	Hadrian	106	1157

Animali con
Ecofeed

CONSUMANO
12-16% di
alimento in meno

mantenendo le stesse
produzioni
degli animali a
basso **Ecofeed**



I TOP 20 per GTPI

Name	Padre	Nonno	A2A2	KBB	TPI	NM\$	CM\$	PTA Milk	PTA Fat	% Fat	PTA Pro	% Pro	SCS	PL	PTA DPR	SCE	PTA Type	UDC	FLC
SEPTIMUS	CAPTAIN	SUBZERO	A2A2		3155	1108	1128	1169	125	0,27	69	0,11	2,93	4,60	0,30	2,00	1,77	1,70	0,71
LAMBERT	CAPTAIN	CHARL	A2A2		3109	1215	1228	1827	129	0,20	71	0,05	2,77	5,70	0,10	1,40	0,54	0,71	-0,24
LANCE	CAPTAIN	CHARL	A2A2		3097	1194	1207	1530	137	0,26	61	0,05	2,73	5,80	-0,70	1,80	0,74	1,11	-0,01
BOPPE	CAPTAIN	CHARL			3090	1198	1208	2039	135	0,19	79	0,05	2,95	4,00	-1,90	1,60	1,19	0,99	0,29
LAVIDO	EARLYBIRD	BATMAN	A2A2	BB	3084	1011	1034	1221	125	0,27	77	0,13	2,98	3,40	-1,70	2,80	1,86	1,41	0,76
HADRIAN	CAPTAIN	CHARL	A2A2		3077	1173	1181	1788	132	0,21	65	0,03	2,93	5,30	-0,80	1,70	0,90	0,93	-0,15
HORIZON	CAPTAIN	CHARL	A2A2		3074	1104	1120	1453	136	0,27	68	0,08	2,87	4,00	0,10	1,80	0,65	1,04	-0,02
CROCODILE	CAPTAIN	CHARL	A2A2		3034	1133	1152	1209	110	0,22	55	0,06	2,61	7,00	0,50	1,50	0,68	1,06	0,16
HEREWARD P	CAPTAIN	CHARL	A2A2		3028	1017	1014	2490	117	0,07	73	-0,01	3,07	4,00	-1,60	1,70	1,72	1,81	0,42
SUNSET	HOLLYWODD	GAMEDAY	A2A2		3024	1114	1142	478	89	0,25	51	0,13	2,61	7,60	1,30	1,70	1,27	1,67	0,21
JARMO	CAPTAIN	REDROCK	A2A2		3022	1054	1070	1445	91	0,12	63	0,06	2,73	5,20	1,70	1,90	0,76	1,65	0,25
ASSANE RC	PARFECT	RONALD	A2A2	BB	2913	852	868	948	63	0,09	48	0,06	2,74	6,50	0,90	2,00	1,72	2,13	2,20
FABIUS	ALTAZAZZLE	ALTALAWSON		BB	2908	884	910	524	94	0,26	50	0,12	2,67	4,40	-0,10	2,00	1,24	1,28	0,23
SCORPIUS	PELLEGRINO	CHARL			2906	938	953	1122	86	0,15	46	0,04	2,59	6,90	1,00	1,40	0,84	1,29	-0,29
BRABUS	ALTAWHEELHOUSE	GUARANTEE	A2A2		2846	908	926	940	76	0,14	49	0,07	2,68	5,60	-0,10	1,80	1,02	1,54	-0,15
MAITAI	MAHOMES	FREEMAX	A2A2	BB	2830	774	790	913	96	0,21	53	0,09	2,92	2,30	-0,90	1,60	1,41	1,53	0,37
BARNUM	PASSWORD	MOJO	A2A2	BB	2812	829	851	1080	57	0,05	61	0,09	2,71	4,90	1,00	1,90	1,05	0,88	0,10
GRIFONE	MACHONE	SOUNDCLOUD			2802	606	632	787	46	0,05	50	0,09	2,46	4,10	0,90	2,60	2,34	2,06	0,68
SUPERFAST	MOTIVATED	TOPNOTCH			2797	783	802	1446	73	0,06	71	0,09	2,79	3,80	-0,80	2,20	1,33	0,87	-0,30
MANTRA	TRY ME	YODA		BB	2783	810	831	1091	67	0,09	61	0,09	2,72	4,70	-2,40	2,60	1,86	1,67	0,18

INTERBULL 04/2024 & ANAFIBJ

I TOP 20 per

Name	Padre	Nonno	A2A2	KBB	TPI	NM\$	CM\$	PTA Milk	PTA Fat	% Fat	PTA Pro	% Pro	SCS	PL	PTA DPR	SCE	PTA Type	UDC	FLC
LAMBERT	CAPTAIN	CHARL	A2A2		3109	1215	1228	1827	129	0,20	71	0,05	2,77	5,70	0,10	1,40	0,54	0,71	-0,24
BOPPE	CAPTAIN	CHARL			3090	1198	1208	2039	135	0,19	79	0,05	2,95	4,00	-1,90	1,60	1,19	0,99	0,29
LANCE	CAPTAIN	CHARL	A2A2		3097	1194	1207	1530	137	0,26	61	0,05	2,73	5,80	-0,70	1,80	0,74	1,11	-0,01
HADRIAN	CAPTAIN	CHARL	A2A2		3077	1173	1181	1788	132	0,21	65	0,03	2,93	5,30	-0,80	1,70	0,90	0,93	-0,15
CROCODILE	CAPTAIN	CHARL	A2A2		3034	1133	1152	1209	110	0,22	55	0,06	2,61	7,00	0,50	1,50	0,68	1,06	0,16
SUNSET	HOLLYWODD	GAMEDAY	A2A2		3024	1114	1142	478	89	0,25	51	0,13	2,61	7,60	1,30	1,70	1,27	1,67	0,21
SEPTIMUS	CAPTAIN	SUBZERO	A2A2		3155	1108	1128	1169	125	0,27	69	0,11	2,93	4,60	0,30	2,00	1,77	1,70	0,71
HORIZON	CAPTAIN	CHARL	A2A2		3074	1104	1120	1453	136	0,27	68	0,08	2,87	4,00	0,10	1,80	0,65	1,04	-0,02
JARMO	CAPTAIN	REDROCK	A2A2		3022	1054	1070	1445	91	0,12	63	0,06	2,73	5,20	1,70	1,90	0,76	1,65	0,25
HEREWARD P	CAPTAIN	CHARL	A2A2		3028	1017	1014	2490	117	0,07	73	-0,01	3,07	4,00	-1,60	1,70	1,72	1,81	0,42
LAVIDO	EARLYBIRD	BATMAN	A2A2	BB	3084	1011	1034	1221	125	0,27	77	0,13	2,98	3,40	-1,70	2,80	1,86	1,41	0,76
SCORPIUS	PELLEGRINO	CHARL			2906	938	953	1122	86	0,15	46	0,04	2,59	6,90	1,00	1,40	0,84	1,29	-0,29
BRABUS	ALTAWHEELHOUSE	GUARANTEE	A2A2		2846	908	926	940	76	0,14	49	0,07	2,68	5,60	-0,10	1,80	1,02	1,54	-0,15
FABIUS	ALTAZAZZLE	ALTALAWSON		BB	2908	884	910	524	94	0,26	50	0,12	2,67	4,40	-0,10	2,00	1,24	1,28	0,23
ASSANE RC	PARFECT	RONALD	A2A2	BB	2913	852	868	948	63	0,09	48	0,06	2,74	6,50	0,90	2,00	1,72	2,13	2,20
BARNUM	PASSWORD	MOJO	A2A2	BB	2812	829	851	1080	57	0,05	61	0,09	2,71	4,90	1,00	1,90	1,05	0,88	0,10
MANTRA	TRY ME	YODA		BB	2783	810	831	1091	67	0,09	61	0,09	2,72	4,70	-2,40	2,60	1,86	1,67	0,18
SUPERFAST	MOTIVATED	TOPNOTCH			2797	783	802	1446	73	0,06	71	0,09	2,79	3,80	-0,80	2,20	1,33	0,87	-0,30
BUTLER P	FOREMAN	SIMON P	A2A2		2761	775	784	1584	62	0,00	62	0,04	2,93	4,00	-1,00	1,60	1,15	1,05	0,54
MAITAI	MAHOMES	FREEMAX	A2A2	BB	2830	774	790	913	96	0,21	53	0,09	2,92	2,30	-0,90	1,60	1,41	1,53	0,37

INTERBULL 04/2024 & ANAFIBJ

COME LEGGERE GLI INDICI

TPI Total Performance Index	46% Tratti Produttivi	28% Tratti Salute	26% Tratti morfologici
NM\$ Net Merit \$	43% Tratti Produttivi	41% Tratti Salute	16% Tratti morfologici
CM\$ Cheese Merit \$	50% Tratti Produttivi	37% Tratti Salute	13% Tratti morfologici

- PTAT:** Predicted Transmitting Ability, si intende la capacità di trasmissione prevista intesa come la differenza tra quella di un riproduttore e la media derivante dai geni trasmessi dal genitore. Ogni PTA è dato nelle unità utilizzate per misurare il tratto. Il PTA per il latte è riportato in libbre.
- PTAM:** Predicted Transmitting Ability Milk, capacità di trasmissione prevista in termini di produzione di latte espressa in libbre; riflette il latte previsto della futura progenie.
- PTAF:** Predicted Transmitting Ability Fat, capacità di trasmissione prevista della quantità di Grasso; riflette la produzione di Grasso della progenie.
- PTAF %:** Predicted Transmitting Ability Fat %, indica la variazione genetica del toro per la trasmissione di grasso ad essere positivo o negativo.
- PTAP:** Predicted Transmitting Ability Protein, capacità di trasmissione prevista della quantità di proteine; riflette la produzione di proteina della progenie.
- PTAP %:** Predicted Transmitting Ability Protein %, indica la variazione genetica del toro per la trasmissione di proteine ad essere positivo o negativo.
- PL:** Vita produttiva, è la stima del numero di lattazioni in termini di vita produttiva che possiamo aspettarci dalle figlie di un toro.

- SCS:** Somatic Cell Score, viene utilizzato per migliorare la resistenza alla mastite. Tori con un PTA basso per SCS (meno di 3.00) otterranno figlie con mastite inferiore rispetto ai tori con PTA elevato per SCS (superiore a 3,50).
- DPR:** Daughter Pregnancy Rate, è definita come la percentuale di vacche che rimangono gravide durante ogni periodo di 21 giorni. Un DPR di "1.0" significa che le figlie di questo toro presentano l'1% di probabilità in più di rimanere gravide rispetto alle figlie di un toro con una valutazione pari a zero. All'aumentare di ogni punto %, il PTA DPR diminuisce n.4 i giorni aperti capo.
- SCE:** Sire Calving Ease, indica la percentuale di difficoltà al parto negli animali in prima lattazione. La percentuale media di parti difficili è di circa il 2,2%. In generale, i riproduttori con un SCE di 2,2% o inferiore sono considerati tori con "parto facile".
- DCE:** Daughter Calving Ease, come SCE, DCE è una misura della tendenza dei vitelli da animale particolare a nascere facilmente (media 2,3%). Figlie di tori con alto valore di DCE ci si aspetterà che abbiano più difficoltà a partorire rispetto alle figlie di tori con valori inferiori. DCE è valutato sulla stessa scala di SCE.
- FI:** Fertility Index, combina diverse componenti riproduttive (DPR, CCR, HCR e Facilità al primo parto) in un indice generale. $FI = (0,7 \times DPR) + (0,1 \times HCR) + (0,1 \times CCR) + (0,1 \times EFC)$.
- PTAT:** La capacità di trasmissione prevista per il tipo è una stima della superiorità genetica per conformazione che il toro trasmetterà alla sua prole. Questo è direttamente correlato con il punteggio finale delle figlie del toro, non ai tratti lineari.
- UDC:** Udder Composite Index, è un indice basato sulla capacità di miglioramento della mammella. L'indice composto mammella include sei tratti lineari e la ponderazione per il contributo di ciascun tratto a più alto punteggio della mammella.
- FLC:** Foot and Leg Composite Index, è una misura della capacità di un toro per il miglioramento del piede e della gamba.

NL000634723483

DG

BANDOLERO**ALTAALANZO****ARISTOCRAT****ROCKSTAR**

Altazazzle x Guinnes

Nh Gl Dg Aristo Bayla

Aardema Sunset
Beauty-ET**GTPI +2971****NM \$ 888****CM \$ 907****► PRODUZIONE (79% ATT.)**

Latte	% Grasso	Grasso	% Proteina	Proteina
+566 lbs	+0,27	+99	+0,11	+49
K Caseina AB	Beta Lattoglobulina AA	Beta Caseina A2A2		

► GESTIONALE

SCS	+2,93	SCE	+1,80
PL	+3,80	DCE	+1,60
DPR	+1,80	FI	+2,10

GPFT	MATERIA UTILE kg	ICM	IAP
4634	144	1,41	1,30

► MORFOLOGIA (75% ATT.)

Tipo **+1,57** ICM **+1,58** IAP **+0,56**

Statura					1,64
Forza-Vigore					0,37
Profondità					0,25
Angolosità					0,85
Groppa angolo					0,58
Groppa larghezza					1,09
Arti di lato					-0,90
Arti dietro					0,61
Piede angolo					1,28
Attacco anteriore					2,34
Attacco post. altezza					1,95
Attacco post. larghezza					1,45
Legamento					0,66
Profondità mammella					2,50
Pos. capezzoli anteriori					0,96
Pos. capezzoli posteriori					0,74
Capezzoli dimensione					-0,62

UltraPlus



DE001406512669 - CF TL

DG

BOPPE**CAPTAIN****CHARL****FLAGSHIP**

Charl x Sabre

DG Brenna ET

MS DG-TM Flagship
Buoy-ET**GTPI +3090****NM \$ 1198****CM \$ 1208****► PRODUZIONE (81% ATT.)**

Latte	% Grasso	Grasso	% Proteina	Proteina
+2039 lbs	+0,19	+135	+0,05	+79
K Caseina AE	Beta Lattoglobulina AA	Beta Caseina A1A2		

► GESTIONALE

SCS	+2,95	SCE	+1,60
PL	+4,00	DCE	+2,40
DPR	-1,90	FI	-0,90

► MORFOLOGIA (75% ATT.)

Tipo **+1,19** ICM **+0,99** IAP **+0,29**

Statura					-1,01
Forza-Vigore					-1,54
Profondità					-0,72
Angolosità					2,23
Groppa angolo					-1,08
Groppa larghezza					0,30
Arti di lato					0,60
Arti dietro					-0,21
Piede angolo					-1,30
Attacco anteriore					0,32
Attacco post. altezza					1,90
Attacco post. larghezza					1,82
Legamento					-0,32
Profondità mammella					-0,46
Pos. capezzoli anteriori					-0,01
Pos. capezzoli posteriori					-0,08
Capezzoli dimensione					-1,07

UltraPlus



IT019992289224 - ET CF TL TM TV TY

GO-FARM
INSEME**BRABUS****ALTAWHEELHOUSE****GUARANTEE****ALTAHOTROD**

Pursuit x Duke

Go-Farm Biga
ET MB87Go-Farm Bomba
ET MB85**GTPI +2846****NM \$ 908****CM \$ 926****► PRODUZIONE (82% ATT.)**

Latte	% Grasso	Grasso	% Proteina	Proteina
+940 lbs	+0,14	+76	+0,07	+49
K Caseina AB	Beta Lattoglobulina AB	Beta Caseina A2A2		

► GESTIONALE

SCS	+2,68	SCE	+1,80
PL	+5,60	DCE	+1,50
DPR	-0,10	FI	+0,90

GPFT	LATTE kg	ICM	LONG
4642	851	1,74	117

► MORFOLOGIA (75% ATT.)

Tipo **+1,02** ICM **+1,54** IAP **-0,15**

Statura					0,75
Forza-Vigore					0,01
Profondità					-0,12
Angolosità					0,91
Groppa angolo					0,36
Groppa larghezza					1,42
Arti di lato					0,87
Arti dietro					-0,04
Piede angolo					-0,09
Attacco anteriore					1,73
Attacco post. altezza					1,44
Attacco post. larghezza					2,21
Legamento					0,94
Profondità mammella					1,91
Pos. capezzoli anteriori					1,20
Pos. capezzoli posteriori					1,09
Capezzoli dimensione					-1,75

UltraPlus

AplotipiFree



DE001406512921 - CF TL

DGF

CROCODILE

CAPTAIN

CHARL

MONTANA

Charl x Sabre

DGF Clem ET

Eba Martha ET

GTPI +3034

NM \$ 1133

CM \$ 1152

► PRODUZIONE (81% ATT.)

Latte	% Grasso	Grasso	% Proteina	Proteina
+1209 lbs	+0,22	+110	+0,06	+55
K Caseina AB		Beta Lattoglobulina AA	Beta Caseina A2A2	

► GESTIONALE

SCS	+2,61	SCE	+1,50
PL	+7,00	DCE	+2,00
DPR	+0,50	FI	+0,90

► MORFOLOGIA (75% ATT.)

Tipo **+0,68** ICM **+1,06** IAP **+0,16**

Statura				-0,73
Forza-Vigore				-1,25
Profondità				-1,20
Angolosità				0,24
Groppa angolo				0,49
Groppa larghezza				-0,23
Arti di lato				0,38
Arti dietro				-0,37
Piede angolo				-0,99
Attacco anteriore				1,09
Attacco post. altezza				1,46
Attacco post. larghezza				0,83
Legamento				-0,17
Profondità mammella				0,93
Pos. capezzoli anteriori				-0,19
Pos. capezzoli posteriori				-0,42
Capezzoli dimensione				-0,75

Ultraplus



IT019992239603 - ET CF TL TM TV TY - 243

GO-FARM
INSEME

FABIUS

ZAZZLE

LAWSON

FRAZZLED

Marius x Topshot

Progenesis Flora 3902

Welcome Frazzled
Fanfare

GTPI +2908

NM \$ 884

CM \$ 910

► PRODUZIONE (81% ATT.)

Latte	% Grasso	Grasso	% Proteina	Proteina
+524 lbs	+0,26	+94	+0,12	+50
K Caseina BB		Beta Lattoglobulina AA	Beta Caseina A1A1	

► GESTIONALE

SCS	+2,67	SCE	+2,00
PL	+4,40	DCE	+1,60
DPR	-0,10	FI	+0,40

GPFT	MATERIA UTILE kg	LONG	FERTILITÀ
4677	173	112	109

► MORFOLOGIA (75% ATT.)

Tipo **+1,24** ICM **+1,28** IAP **+0,23**

Statura				1,33
Forza-Vigore				0,43
Profondità				0,22
Angolosità				0,82
Groppa angolo				0,59
Groppa larghezza				1,25
Arti di lato				0,23
Arti dietro				-0,16
Piede angolo				0,84
Attacco anteriore				1,93
Attacco post. altezza				1,62
Attacco post. larghezza				1,52
Legamento				0,10
Profondità mammella				1,73
Pos. capezzoli anteriori				0,87
Pos. capezzoli posteriori				0,33
Capezzoli dimensione				-0,13

Ultraplus

AplotipiFree



IT001991497906 - ET TL TM TV TY

ISOLABELLA
INSEME

GRIFONE

MACHONE

SOUNDCLOUD

FORTUNE

Milktime x Romero

Westcoast SNDCLD
GRAC6042Westcoast Fortune
GRC4004 GP80

GTPI +2802

NM \$ 606

CM \$ 632

► PRODUZIONE (82% ATT.)

Latte	% Grasso	Grasso	% Proteina	Proteina
+787 lbs	+0,05	+46	+0,09	+50
K Caseina BE		Beta Lattoglobulina AA	Beta Caseina A1A1	

► GESTIONALE

SCS	+2,46	SCE	+2,60
PL	+4,10	DCE	+2,30
DPR	+0,90	FI	+0,80

GPFT	TIPO	ICM	IAP
4670	2,11	2,51	2,43

► MORFOLOGIA (75% ATT.)

Tipo **+2,34** ICM **+2,06** IAP **+0,68**

Statura				1,97
Forza-Vigore				1,50
Profondità				1,42
Angolosità				1,12
Groppa angolo				-0,85
Groppa larghezza				2,39
Arti di lato				-0,76
Arti dietro				1,32
Piede angolo				1,38
Attacco anteriore				2,41
Attacco post. altezza				2,45
Attacco post. larghezza				2,62
Legamento				2,43
Profondità mammella				2,22
Pos. capezzoli anteriori				1,65
Pos. capezzoli posteriori				2,51
Capezzoli dimensione				-0,40

Ultraplus

AplotipiFree



NL000949971784 - TL

S.J.K.

HADRIAN

CAPTAIN

CHARL

DELTA

Charl x Sabre

SJK 0706 ET - G79

A-L-H Delta
Helania-ET

GTPI +3077

NM \$ 1173

CM \$ 1181

► PRODUZIONE (81% ATT.)

Latte	% Grasso	Grasso	% Proteina	Proteina
+1788 lbs	+0,21	+132	+0,03	+65
K Caseina AB	Beta Lattoglobulina AA	Beta Caseina A2A2		

► GESTIONALE

SCS	+2,93	SCE	+1,70
PL	+5,30	DCE	+1,80
DPR	-0,80	FI	+0,40

► MORFOLOGIA (75% ATT.)

Tipo **+0,90** ICM **+0,93** IAP **-0,15**

Statura					-0,08
Forza-Vigore					-1,23
Profondità					-0,41
Angolosità					2,30
Groppa angolo					0,56
Groppa larghezza					0,69
Arti di lato					1,61
Arti dietro					-0,63
Piede angolo					-1,48
Attacco anteriore					0,42
Attacco post. altezza					1,83
Attacco post. larghezza					1,90
Legamento					0,13
Profondità mammella					0,07
Pos. capezzoli anteriori					-0,07
Pos. capezzoli posteriori					-0,06
Capezzoli dimensione					-1,38

UltraPlus



NL000634721254 - TL PC

Polled

DG

HEREWARD P

CAPTAIN

CHARL

ANSWER-P

Charl x Sabre

Gen Heidi ET

Wilder Hit ET - GP82

GTPI +3028

NM \$ 1017

CM \$ 1014

► PRODUZIONE (81% ATT.)

Latte	% Grasso	Grasso	% Proteina	Proteina
+2490 lbs	+0,07	+117	-0,01	+73
K Caseina AB	Beta Lattoglobulina AA	Beta Caseina A2A2		

► GESTIONALE

SCS	+3,07	SCE	+1,70
PL	+4,00	DCE	+2,20
DPR	-1,60	FI	-0,40

► MORFOLOGIA (75% ATT.)

Tipo **+1,72** ICM **+1,81** IAP **+0,42**

Statura					0,02
Forza-Vigore					-0,69
Profondità					-0,30
Angolosità					1,84
Groppa angolo					0,02
Groppa larghezza					0,80
Arti di lato					0,43
Arti dietro					0,07
Piede angolo					-0,74
Attacco anteriore					1,41
Attacco post. altezza					3,06
Attacco post. larghezza					2,86
Legamento					0,28
Profondità mammella					0,64
Pos. capezzoli anteriori					-0,21
Pos. capezzoli posteriori					0,02
Capezzoli dimensione					-0,92

UltraPlus



DE001406512971 - CF TL

DG

JARMO

CAPTAIN

REDROCK

KERRIGAN

Charl x Sabre

PH Jezebel ET

Simple-Dreams PH
Ruw Cookie. ET-VG85

GTPI +3022

NM \$ 1054

CM \$ 1070

► PRODUZIONE (81% ATT.)

Latte	% Grasso	Grasso	% Proteina	Proteina
+1445 lbs	+0,12	+91	+0,06	+63
K Caseina AB	Beta Lattoglobulina AA	Beta Caseina A2A2		

► GESTIONALE

SCS	+2,73	SCE	+1,90
PL	+5,20	DCE	+2,30
DPR	+1,70	FI	+2,40

► MORFOLOGIA (75% ATT.)

Tipo **+0,76** ICM **+1,65** IAP **+0,25**

Statura					-0,84
Forza-Vigore					-1,69
Profondità					-1,48
Angolosità					0,82
Groppa angolo					-0,34
Groppa larghezza					0,25
Arti di lato					-0,88
Arti dietro					-0,27
Piede angolo					-0,37
Attacco anteriore					1,18
Attacco post. altezza					2,28
Attacco post. larghezza					2,01
Legamento					0,18
Profondità mammella					0,95
Pos. capezzoli anteriori					0,12
Pos. capezzoli posteriori					-0,04
Capezzoli dimensione					-0,87

UltraPlus

AplotipiFree



NL000634723027 - TL

DG

LAMBERT

Legend

CAPTAIN

CHARL

BLOWTORCH

Charl x Sabre

DG Legal ET -VG86

Peak Lace-ET ET

GTPI +3109

NM \$ 1215

CM \$ 1228

► PRODUZIONE (81% ATT.)

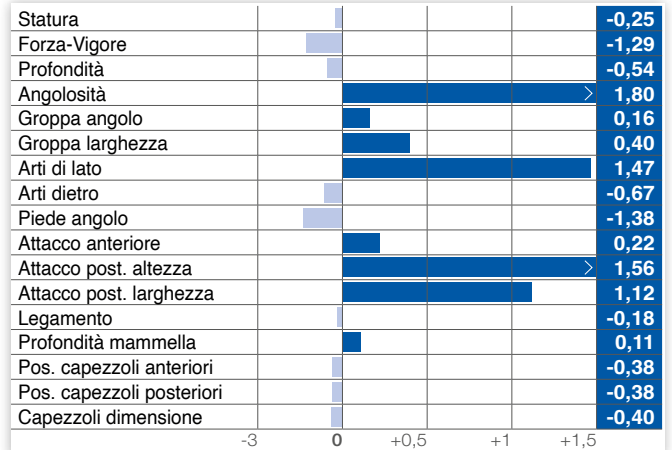
Latte	% Grasso	Grasso	% Proteina	Proteina
+1827 lbs	+0,20	+129	+0,05	+71
K Caseina AB		Beta Lattoglobulina AA		Beta Caseina A2A2

► GESTIONALE

SCS	+2,77	SCE	+1,40
PL	+5,70	DCE	+1,70
DPR	+0,10	FI	+0,80

► MORFOLOGIA (75% ATT.)

Tipo **+0,54** ICM **+0,71** IAP **-0,24**



Ultraplus



NL000634724587 - TL

DG

LANCE

CAPTAIN

CHARL

BLOWTORCH

Charl x Sabre

DG Legal ET -VG86

Peak Lace-ET ET

GTPI +3097

NM \$ 1194

CM \$ 1207

► PRODUZIONE (81% ATT.)

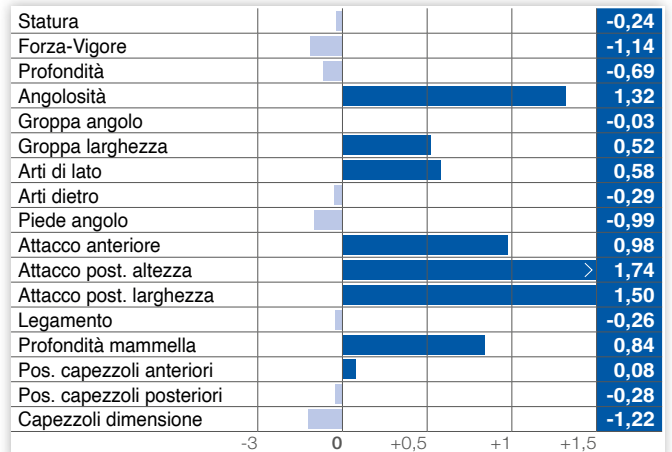
Latte	% Grasso	Grasso	% Proteina	Proteina
+1530 lbs	+0,26	+137	+0,05	+61
K Caseina AA		Beta Lattoglobulina AB		Beta Caseina A2A2

► GESTIONALE

SCS	+2,73	SCE	+1,80
PL	+5,80	DCE	+2,10
DPR	-0,70	FI	+0,00

► MORFOLOGIA (75% ATT.)

Tipo **+0,74** ICM **+1,11** IAP **-0,01**



Ultraplus



Novità

NL000566135279 - CF

DG

LAVIDO

EARLYBIRD

BATMAN

LAMBDA

Einstine x Renegade

Johanna HE ET TL BB

PH Aline ET CF TL BB
A2A2 VG85

GTPI +3084

NM \$ 1011

CM \$ 1034

► PRODUZIONE (79% ATT.)

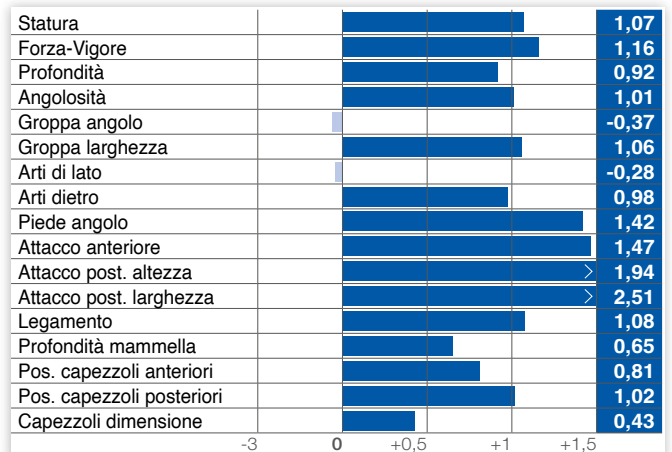
Latte	% Grasso	Grasso	% Proteina	Proteina
+1221 lbs	+0,27	+125	+0,13	+77
K Caseina BB		Beta Lattoglobulina AB		Beta Caseina A2A2

► GESTIONALE

SCS	+2,98	SCE	+2,80
PL	+3,40	DCE	+2,70
DPR	-1,70	FI	-0,50

► MORFOLOGIA (75% ATT.)

Tipo **+1,86** ICM **+1,41** IAP **+0,76**



GPFT	KG GR	KG PR	% PR
4591	115	84	0,40

Aplotipi Free



DE001406709048 - CF TL

DG

NERIAH

CAPTAIN

TOPSTONE

MEDLEY

Charl x Sabre

Hul-Stein DG Nellie E

DG HS Nathaly ET

GTPI +3069

NM \$ 1135

CM \$ 1151

► PRODUZIONE (81% ATT.)

Latte	% Grasso	Grasso	% Proteina	Proteina
+1488 lbs	+0,21	+119	+0,06	+65
K Caseina AB		Beta Lattoglobulina AA	Beta Caseina A2A2	

► GESTIONALE

SCS	+2,77	SCE	+1,70
PL	+5,50	DCE	+1,90
DPR	-0,10	FI	+0,50

► MORFOLOGIA (75% ATT.)

Tipo **+0,78** ICM **+1,40** IAP **+0,45**

Statura					-0,74
Forza-Vigore					-0,87
Profondità					-1,10
Angolosità					0,16
Groppa angolo					-0,31
Groppa larghezza					0,22
Arti di lato					0,42
Arti dietro					0,04
Piede angolo					-0,63
Attacco anteriore					1,48
Attacco post. altezza					1,65
Attacco post. larghezza					1,44
Legamento					0,04
Profondità mammella					1,32
Pos. capezzoli anteriori					-0,50
Pos. capezzoli posteriori					-0,34
Capezzoli dimensione					-1,04

UltraPlus



NL000634724796 - TL

DG

SCORPIUS

PELLEGRINO

CHARL

JEDI

Topnotch x Router

DG DV Sika ET - GP83

De Volmer Sabine ET

GTPI +2906

NM \$ 938

CM \$ 953

► PRODUZIONE (80% ATT.)

Latte	% Grasso	Grasso	% Proteina	Proteina
+1122 lbs	+0,15	+86	+0,04	+46
K Caseina AA		Beta Lattoglobulina AA	Beta Caseina A1A2	

► GESTIONALE

SCS	+2,59	SCE	+1,40
PL	+6,90	DCE	+0,80
DPR	+1,00	FI	+1,50

► MORFOLOGIA (75% ATT.)

Tipo **+0,84** ICM **+1,29** IAP **-0,29**

Statura					0,74
Forza-Vigore					-0,03
Profondità					-0,06
Angolosità					0,19
Groppa angolo					1,01
Groppa larghezza					-0,10
Arti di lato					-0,57
Arti dietro					-0,50
Piede angolo					0,05
Attacco anteriore					1,39
Attacco post. altezza					1,70
Attacco post. larghezza					1,27
Legamento					0,57
Profondità mammella					1,77
Pos. capezzoli anteriori					0,31
Pos. capezzoli posteriori					0,29
Capezzoli dimensione					-0,39

UltraPlus



NL000634722428 - TL

DG

SEPTIMUS

Legend

CAPTAIN

SUBZERO

DOC

Charl x Sabre

Suami ET

Comestar Laumabia Doc ET

GTPI +3155

NM \$ 1108

CM \$ 1128

► PRODUZIONE (81% ATT.)

Latte	% Grasso	Grasso	% Proteina	Proteina
+1169 lbs	+0,27	+125	+0,11	+69
K Caseina AB		Beta Lattoglobulina AA	Beta Caseina A2A2	

► GESTIONALE

SCS	+2,93	SCE	+2,00
PL	+4,60	DCE	+2,00
DPR	+0,30	FI	+0,90

► MORFOLOGIA (75% ATT.)

Tipo **+1,77** ICM **+1,70** IAP **+0,71**

Statura					1,35
Forza-Vigore					-0,35
Profondità					0,08
Angolosità					1,95
Groppa angolo					0,88
Groppa larghezza					0,92
Arti di lato					0,13
Arti dietro					0,65
Piede angolo					0,10
Attacco anteriore					1,60
Attacco post. altezza					2,95
Attacco post. larghezza					2,29
Legamento					0,38
Profondità mammella					2,01
Pos. capezzoli anteriori					-0,63
Pos. capezzoli posteriori					-0,38
Capezzoli dimensione					-0,40

UltraPlus



Nome	Padre	Nonno	A2A2	KBB	GPFT	IES €	ICS-PR €	Kg Lt	% Gr	Kg Gr	% Pr	Kg Pr	Tipo	Icm	A & P	Cell	Long	Fert	Parto
ASSANE RC	PARFECT	RONALD		BB	4516	969	863	567	0,45	69	0,20	41	1,46	1,99	3,42	106	113	110	103
RITMO RF	RONALD	ACHIEVER		BB	4304	772	795	1018	0,39	80	0,09	48	1,17	1,46	0,99	108	109	107	104
ATHOS RED	FREESTYLE-RED	GYWER			4222	949	829	1104	-0,03	36	-0,02	37	0,87	1,93	2,62	111	117	108	105
DIABOLO ROSSO R	BARONE ROSSO	GYWER	A2A2		4163	749	658	1342	0,06	57	0,13	61	0,22	0,43	0,00	107	104	108	106
APPIUS RED P	SOLITAIR P	APPRENTICE			4086	932	698	600	0,21	41	0,22	46	0,30	0,22	2,46	103	114	109	106
SOGNO ROSSO R	LUCKY	KINGBOY	A2A2		3661	530	377	-20	0,16	16	0,21	22	0,83	0,94	0,95	108	107	108	100

ANAFIBJ 04/2024

Un sogno ROSSO



Rossi sì, ma con tanto altro!

MADRE	PADRE	
	Rosso	Red Carrier
Rossa	100% Rosso	50% Rosso 50% Red Carrier
Red Carrier	50% Rosso 50% Red Carrier	25% Rosso 75% Red Carrier
Nera	100% Red Carrier	50% Red Carrier 50% Nero

Novità NL000566135356 - CF

DG **ASSANE RC**

PARFECT

Renegade x Lambda

RONALD

DG OH Audrey ET

ARGO

OH DG Agrorio Red
ET LF CF TL TM PF R

GTPI +2913

NM \$ 852

CM \$ 868

PRODUZIONE (75% ATT.)

Latte	% Grasso	Grasso	% Proteina	Proteina
+948 lbs	+0,09	+63	+0,06	+48
K Caseina BB		Beta Lattoglobulina AA		Beta Caseina A1A2

GESTIONALE

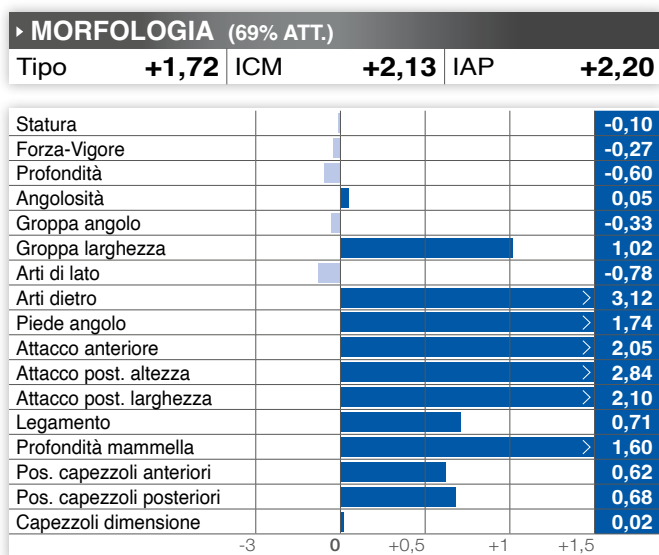
SCS	+2,74	SCE	+2,00
PL	+6,50	DCE	+2,50
DPR	+0,90	FI	+0,90

GPFT
4516

TIPO
1,46

ICM
1,99

IAP
3,42



IT001991454481 - TL TM TV TY R

ISOLABELLA
INSEME

ATHOS RED R

FREESTYLE-RED

Gywer x Will Born

GYWER

Luis-Ooh Inseme
Brillante Red

APPRENTICE

Luis-Ooh Suning ET

GPFT +4222

IES € 949

ICS-PR € 829

► PRODUZIONE (75% ATT.)

Latte	% Grasso	Kg Grasso	% Proteina	Kg Proteina
+1104 kg	-0,03	+36	-0,02	+37
K Caseina AA		Beta Lattoglobulina AA		Beta Caseina A1A2

► GESTIONALE

Cellule Somatiche	111	Facilità Parto	105
Longevità	117	Parto figlie	108
Fertilità figlie	108	IMA	111

► MORFOLOGIA (69% ATT.)

Tipo **+0,87** ICM **+1,93** IAP **+2,62**

Statura					-0,30
Forza-Vigore					-0,26
Profondità					-0,97
Angolosità					-0,85
Groppa angolo					-0,58
Groppa larghezza					-0,55
Conformazione					1,14
Locomozione					> 2,59
Arti di lato					-1,99
Arti dietro					> 3,54
Piede angolo					> 2,10
Attacco anteriore					> 2,19
Attacco post. altezza					> 1,94
Attacco post. larghezza					1,32
Legamento					0,62
Profondità mammella					> 2,08
Pos. capezzoli anteriori					0,44
Pos. capezzoli posteriori					-0,96
Capezzoli dimensione					-0,20

UltraPlus



IT015990572116 - TL TM TV TY R - 234

RIOZZO
INSEME

DIAVOLO ROSSO R

BARONE ROSSO

Santorius x Breaker

GYWER

Weh 22611

KERRIGAN

Weh Jacky

GPFT +4163

IES € 749

ICS-PR € 658

► PRODUZIONE (75% ATT.)

Latte	% Grasso	Kg Grasso	% Proteina	Kg Proteina
+1342 kg	+0,06	+57	+0,13	+61
K Caseina AB		Beta Lattoglobulina AA		Beta Caseina A2A2

► GESTIONALE

Cellule Somatiche	107	Facilità Parto	106
Longevità	104	Parto figlie	106
Fertilità figlie	108	IMA	107

► MORFOLOGIA (69% ATT.)

Tipo **+0,22** ICM **+0,43** IAP **+0,00**

Statura					1,28
Forza-Vigore					0,45
Profondità					0,14
Angolosità					0,03
Groppa angolo					-0,72
Groppa larghezza					0,72
Conformazione					1,35
Locomozione					-0,17
Arti di lato					0,02
Arti dietro					0,53
Piede angolo					0,01
Attacco anteriore					1,39
Attacco post. altezza					0,80
Attacco post. larghezza					1,27
Legamento					-0,91
Profondità mammella					1,18
Pos. capezzoli anteriori					-1,09
Pos. capezzoli posteriori					-2,21
Capezzoli dimensione					> 2,81

UltraPlus



IT001991322672 - TL TM TV TY RF - 243

ISOLABELLA
INSEME

RITMO RF

RONALD RF

Salvatore x Silver

ACHIEVER

Luis-Ooh Perrotta

DOORSOPEN

De Crob Rita 0077
B+82

GPFT +4304

IES € 772

ICS-PR € 795

► PRODUZIONE (75% ATT.)

Latte	% Grasso	Kg Grasso	% Proteina	Kg Proteina
+1018 kg	+0,39	+80	+0,09	+48
K Caseina BB		Beta Lattoglobulina AB		Beta Caseina A1A2

► GESTIONALE

Cellule Somatiche	108	Facilità Parto	104
Longevità	109	Parto figlie	104
Fertilità figlie	107	IMA	106

► MORFOLOGIA (69% ATT.)

Tipo **+1,17** ICM **+1,46** IAP **+0,99**

Statura					> 2,16
Forza-Vigore					0,60
Profondità					0,53
Angolosità					0,85
Groppa angolo					-0,54
Groppa larghezza					> 2,44
Conformazione					> 1,51
Locomozione					1,13
Arti di lato					0,19
Arti dietro					> 1,56
Piede angolo					0,56
Attacco anteriore					> 2,44
Attacco post. altezza					1,07
Attacco post. larghezza					0,97
Legamento					0,47
Profondità mammella					> 2,22
Pos. capezzoli anteriori					> 1,71
Pos. capezzoli posteriori					0,48
Capezzoli dimensione					-0,80

UltraPlus



I TOP 20 Provati

Nome	Padre	Nonno	A2A2	KBB	GPFT	IES €	ICS-PR €	Kg Lt	% Gr	Kg Gr	% Pr	Kg Pr	Cell	Long	Fert	Parto	Tipo	Icm	A & P
CARLOMAGNO	BRAMANTE	TABASCO			4462	890	819	1263	0,15	62	0,28	77	104	110	105	103	1,21	1,28	0,30
SORRENTO	HOTLINE	BATTLECRY	A2A2		4421	738	726	931	0,62	108	0,19	55	109	103	103	104	1,44	2,03	2,30
LEONFORTE	IMAX	HOTROD			4344	762	556	1383	0,27	84	0,10	60	102	108	104	103	2,14	2,64	2,46
MACCHIAVELLI	NEBULA	SILVER	A2A2		4320	918	939	1440	-0,04	48	0,12	65	110	109	106	103	0,18	1,01	0,20
MUNARI	HOTLINE	DOZER			4282	684	412	693	0,39	72	0,28	57	102	104	102	105	2,00	2,39	3,61
BERNINI	GUARANTEE	HOTROD	A2A2		4279	741	760	540	0,45	71	0,18	39	114	110	105	103	1,05	2,78	0,53
GIORDANO	PERSEUS	RODANAS			4272	793	781	643	0,49	81	0,22	49	110	111	104	100	1,18	1,28	0,63
LIVER	SUPERHERO	MISSOURI	A2A2	BB	4225	845	887	1552	-0,18	37	0,03	58	110	108	109	104	0,39	1,50	-0,72
NEBBIA	MONTOYA	JEDI			4222	781	652	748	0,26	57	0,28	59	103	108	106	92	0,79	1,43	0,02
RAFFAELLO	ENTERPRISE	SILVER	A2A2	BB	4164	662	632	550	0,24	47	0,26	49	107	106	104	104	1,51	1,69	2,54
TRAIANO	HODEDOE	MODESTY	A2A2	BB	4144	887	694	614	0,33	59	0,24	52	100	110	111	104	-0,03	1,06	-0,28
PARMENSE	PERSEUS	SELLECK			4112	769	623	293	0,28	44	0,15	28	106	109	113	104	0,44	1,65	0,27
INDRO	HOTHAND	TOOHOT			4090	549	453	1213	0,02	45	0,09	54	103	105	102	97	2,19	3,04	1,42
TELESFORO	SOUND SYSTEM	DERWOOD			4085	616	357	1217	0,07	55	0,20	66	93	103	105	100	1,23	1,71	0,50
RUBESCO	IMAX	JEDI	A2A2		4056	651	291	1563	0,00	59	0,05	61	98	106	103	104	1,67	2,97	0,58
BARTOLO	HOTLINE	COMMANDER	A2A2		4044	489	358	181	0,43	53	0,26	36	106	102	104	100	1,68	3,07	1,75
SIGILLO	PADAWAN	SUPERSTAR	A2A2	BB	4036	717	608	846	-0,13	17	0,26	60	98	106	110	103	0,65	0,73	0,10
SILLA	SOUND SYSTEM	FRANCHISE			3988	614	504	749	0,25	56	0,13	41	104	106	107	100	1,16	1,56	0,87
VARYS	VANHALEN	DOORMAN	A2A2	BB	3952	575	426	110	0,36	42	0,32	41	103	105	104	103	1,52	1,46	2,56
PAULDOORS	DOORSOPEN	SUPERSIRE			3875	497	400	26	0,38	44	0,17	23	112	103	108	103	0,98	1,19	0,50

ANAFIBJ 04/2024

Tori Provati

I tori provati sono tutti quei riproduttori di cui sono state misurate le effettive **performances produttive, riproduttive e morfo-funzionali** di almeno 30 figlie a 120 gg di lattazione distribuite in almeno 30 diversi allevamenti. **Hanno un'attendibilità minima dell'80%.**



I tori di cui è possibile vedere **come sono** e **come si comportano le figlie.**



Hanno **maggiore accuratezza** ed il loro **valore genetico è più stabile.**



Utilizzare tori provati **dà più sicurezza** ma riduce la velocità di miglioramento genetico.

IT019991728770 - ET TL TM TV TY - 234

GO-FARM

BERNINI

GUARANTEE

Boastful x Tango

HOTROD

Go-Farm Bomba ET
MB85

MCCUTCHEN

Gofarm Brashine ET
EX91

GPFT +4279

IES € 741

ICS-PR € 760

► PRODUZIONE basato su 327 figlie in 120 allevamenti (96% ATT.)

Latte	% Grasso	Kg Grasso	% Proteina	Kg Proteina
+540 kg	+0,45	+71	+0,18	+39
K Caseina AA		Beta Lattoglobulina AB		Beta Caseina A2A2

► GESTIONALE

Cellule Somatiche	114	Facilità Parto	103
Longevità	110	Parto figlie	105
Fertilità figlie	105	IMA	95

► MORFOLOGIA basato su 206 figlie in 79 allevamenti (93% ATT.)

Tipo **+1,05** ICM **+2,78** IAP **+0,53**

Statura					0,60
Forza-Vigore					-1,28
Profondità					-1,26
Angolosità					0,64
Groppa angolo					-1,49
Groppa larghezza					0,67
Conformazione					0,94
Locomozione					0,51
Arti di lato					0,82
Arti dietro					> 1,77
Piede angolo					0,30
Attacco anteriore					> 3,27
Attacco post. altezza					> 2,70
Attacco post. larghezza					0,15
Legamento					> 2,44
Profondità mammella					> 2,95
Pos. capezzoli anteriori					1,20
Pos. capezzoli posteriori					0,91
Capezzoli dimensione					-1,93



Novità

IT019991894420 - TL TM TV TY - 234

IDEVRA
ROYAL
INSEME

CARLOMAGNO

BRAMANTE

Sound System
x Hotrod

TABASCO

Idevra Tabasco
Roberto MB87

SUPERSHOT

Idevra Royal Carlina
B+81

GPFT +4462

IES € 890

ICS-PR € 819

► PRODUZIONE basato su 151 figlie in 54 allevamenti (89% ATT.)

Latte	% Grasso	Kg Grasso	% Proteina	Kg Proteina
+1263 kg	+0,15	+62	+0,28	+77
K Caseina BE		Beta Lattoglobulina AA		Beta Caseina A1A2

► GESTIONALE

Cellule Somatiche	104	Facilità Parto	103
Longevità	110	Parto figlie	105
Fertilità figlie	105	IMA	105

► MORFOLOGIA basato su 54 figlie in 24 allevamenti (84% ATT.)

Tipo **+1,21** ICM **+1,28** IAP **+0,30**

Statura					> 2,61
Forza-Vigore					0,93
Profondità					0,92
Angolosità					> 2,34
Groppa angolo					0,97
Groppa larghezza					> 2,47
Conformazione					> 2,30
Locomozione					0,53
Arti di lato					> 1,60
Arti dietro					0,90
Piede angolo					1,26
Attacco anteriore					0,96
Attacco post. altezza					1,32
Attacco post. larghezza					1,35
Legamento					> 2,03
Profondità mammella					1,39
Pos. capezzoli anteriori					1,00
Pos. capezzoli posteriori					0,77
Capezzoli dimensione					-0,43



IT019991816264 - ET TL TM TV TY - 423

IDEVRA
ROYAL

CELLINI

NEBULA

Charley x Balisto

JAGGER

Idevra Jagger B+78

JUDO

Idevra Royal Celeste
B+84

GPFT +3816

IES € 657

ICS-PR € 565

► PRODUZIONE basato su 714 figlie in 217 allevamenti (97% ATT.)

Latte	% Grasso	Kg Grasso	% Proteina	Kg Proteina
+1021 kg	+0,01	+39	+0,04	+42
K Caseina BB		Beta Lattoglobulina AB		Beta Caseina A2A2

► GESTIONALE

Cellule Somatiche	102	Facilità Parto	103
Longevità	109	Parto figlie	107
Fertilità figlie	106	IMA	104

► MORFOLOGIA basato su 173 figlie in 70 allevamenti (91% ATT.)

Tipo **+0,83** ICM **+0,37** IAP **+1,10**

Statura					0,48
Forza-Vigore					1,04
Profondità					1,01
Angolosità					1,05
Groppa angolo					-0,52
Groppa larghezza					1,39
Conformazione					> 1,76
Locomozione					1,44
Arti di lato					1,14
Arti dietro					> 1,66
Piede angolo					1,42
Attacco anteriore					0,74
Attacco post. altezza					0,28
Attacco post. larghezza					1,16
Legamento					> 1,75
Profondità mammella					0,30
Pos. capezzoli anteriori					> 1,87
Pos. capezzoli posteriori					1,27
Capezzoli dimensione					0,29



IT019991621646 - ET TL TM TV TY - 135

IDEVRA
ROYAL

GIORDANO

PERSEUS

RODANAS

AGENCY

Penmanship
x DoormanIdevra Royal Grinta ET
MB88

Gal-Farm Goga

GPFT +4272

IES € 793

ICS-PR € 781

► PRODUZIONE basato su 2385 figlie in 616 allevamenti (99% ATT.)

Latte	% Grasso	Kg Grasso	% Proteina	Kg Proteina
+643 kg	+0,49	+81	+0,22	+49
K Caseina AB		Beta Lattoglobulina AA		Beta Caseina A1A2

► GESTIONALE

Cellule Somatiche	110	Facilità Parto	100
Longevità	111	Parto figlie	105
Fertilità figlie	104	IMA	93

Novità

IT015990518306 - ET TL TM TV TY - 234

RIOZZO
INSEME

INDRO

HOTHAND

TOOHOT

SUPERMAN

Hotline x Montross

Go-Farm Island

KNS Inka MB85

GPFT +4090

IES € 549

ICS-PR € 453

► PRODUZIONE basato su 189 figlie in 66 allevamenti (89% ATT.)

Latte	% Grasso	Kg Grasso	% Proteina	Kg Proteina
+1213 kg	+0,02	+45	+0,09	+54
K Caseina AE		Beta Lattoglobulina AB		Beta Caseina A1A2

► GESTIONALE

Cellule Somatiche	103	Facilità Parto	97
Longevità	105	Parto figlie	110
Fertilità figlie	102	IMA	104

DE000360385506 - TL TM TV TY - 234

PRISMAGEN

LIVER

SUPERHERO

MISSOURI

NUMERO UNO

Supershot x Numero
Uno

PG Ladylike MB86

HLM Lane MB85

GPFT +4225

IES € 845

ICS-PR € 887

► PRODUZIONE basato su 1499 figlie in 375 allevamenti (99% ATT.)

Latte	% Grasso	Kg Grasso	% Proteina	Kg Proteina
+1552 kg	-0,18	+37	+0,03	+58
K Caseina BB		Beta Lattoglobulina AB		Beta Caseina A2A2

► GESTIONALE

Cellule Somatiche	110	Facilità Parto	104
Longevità	108	Parto figlie	103
Fertilità figlie	109	IMA	105

► MORFOLOGIA basato su 1531 figlie in 425 allevamenti (98% ATT.)

Tipo **+1,18** ICM **+1,28** IAP **+0,63**

Statura	>	1,74
Forza-Vigore	>	0,59
Profondità	>	1,13
Angolosità	>	1,70
Groppa angolo	>	-1,31
Groppa larghezza	>	2,57
Conformazione	>	1,98
Locomozione	>	0,42
Arti di lato	>	0,09
Arti dietro	>	0,18
Piede angolo	>	2,27
Attacco anteriore	>	1,16
Attacco post. altezza	>	2,00
Attacco post. larghezza	>	2,16
Legamento	>	2,88
Profondità mammella	>	1,65
Pos. capezzoli anteriori	>	2,58
Pos. capezzoli posteriori	>	2,42
Capezzoli dimensione	>	-1,25

Ultraplus



► MORFOLOGIA basato su 41 figlie in 24 allevamenti (82% ATT.)

Tipo **+2,19** ICM **+3,04** IAP **+1,42**

Statura	>	2,53
Forza-Vigore	>	1,29
Profondità	>	1,47
Angolosità	>	2,46
Groppa angolo	>	0,12
Groppa larghezza	>	2,15
Conformazione	>	3,34
Locomozione	>	0,43
Arti di lato	>	-1,25
Arti dietro	>	2,52
Piede angolo	>	1,93
Attacco anteriore	>	3,33
Attacco post. altezza	>	3,56
Attacco post. larghezza	>	4,26
Legamento	>	2,80
Profondità mammella	>	2,60
Pos. capezzoli anteriori	>	1,45
Pos. capezzoli posteriori	>	1,14
Capezzoli dimensione	>	-0,61

Ultraplus

Getin
GENETICA TOP INSEMEAplotipi Free
I-I-I-I-I

PRODUZIONE



► MORFOLOGIA basato su 869 figlie in 261 allevamenti (97% ATT.)

Tipo **+0,39** ICM **+1,50** IAP **-0,72**

Statura	>	-0,12
Forza-Vigore	>	-0,32
Profondità	>	-0,73
Angolosità	>	0,38
Groppa angolo	>	-2,86
Groppa larghezza	>	1,16
Conformazione	>	-0,04
Locomozione	>	0,33
Arti di lato	>	1,85
Arti dietro	>	-0,90
Piede angolo	>	-0,59
Attacco anteriore	>	2,65
Attacco post. altezza	>	1,05
Attacco post. larghezza	>	-0,15
Legamento	>	0,36
Profondità mammella	>	1,54
Pos. capezzoli anteriori	>	-0,92
Pos. capezzoli posteriori	>	-0,83
Capezzoli dimensione	>	0,57

Ultraplus

PRODUZIONE

BB
K CASEINAA2A2
BETACASEINA

Novità

IT017992074001 - TL TM TV TY - 423

ZANI
INSEME

MACCHIAVELLI

NEBULA

SILVER

SUPERSIRE

Charley x Balisto

Zani Silver Ambra
MB86Zani Supersire Orietta
MB87

GPFT +4320

IES € 918

ICS-PR € 939

► PRODUZIONE basato su 112 figlie in 50 allevamenti (89% ATT.)

Latte	% Grasso	Kg Grasso	% Proteina	Kg Proteina
+1440 kg	-0,04	+48	+0,12	+65
K Caseina AB	Beta Lattoglobulina AA	Beta Caseina A2A2		

► GESTIONALE

Cellule Somatiche	110	Facilità Parto	103
Longevità	109	Parto figlie	112
Fertilità figlie	106	IMA	107

► MORFOLOGIA basato su 28 figlie in 16 allevamenti (81% ATT.)

Tipo **+0,18** ICM **+1,01** IAP **+0,20**

Statura				0,38
Forza-Vigore				-0,22
Profondità				-0,55
Angolosità				-0,18
Groppa angolo				-1,21
Groppa larghezza				-1,54
Conformazione				-0,30
Locomozione				0,50
Arti di lato				0,03
Arti dietro				-0,05
Piede angolo				0,16
Attacco anteriore				1,13
Attacco post. altezza				0,65
Attacco post. larghezza				-0,96
Legamento				0,59
Profondità mammella				1,19
Pos. capezzoli anteriori				0,27
Pos. capezzoli posteriori				-0,50
Capezzoli dimensione				1,13

Ultraplus



FR003539526885 - TL TM TV TY - 231

INSEME
LOUX

NEWTON

LOUXOR

MOGUL

EKOPE

Iznogoud x Benito

GPFT +3812

IES € 534

ICS-PR € 414

► PRODUZIONE basato su 676 figlie in 187 allevamenti (98% ATT.)

Latte	% Grasso	Kg Grasso	% Proteina	Kg Proteina
+1092 kg	-0,30	+7	+0,02	+40
K Caseina AA	Beta Lattoglobulina BB	Beta Caseina A2A2		

► GESTIONALE

Cellule Somatiche	107	Facilità Parto	106
Longevità	106	Parto figlie	105
Fertilità figlie	107	IMA	102

► MORFOLOGIA basato su 430 figlie in 143 allevamenti (95% ATT.)

Tipo **+1,18** ICM **+2,11** IAP **+0,62**

Statura				0,46
Forza-Vigore				-0,47
Profondità				-0,30
Angolosità				0,59
Groppa angolo				> 2,08
Groppa larghezza				> 2,15
Conformazione				1,43
Locomozione				0,10
Arti di lato				0,45
Arti dietro				> 1,74
Piede angolo				1,31
Attacco anteriore				> 2,88
Attacco post. altezza				> 2,53
Attacco post. larghezza				0,51
Legamento				0,37
Profondità mammella				> 2,48
Pos. capezzoli anteriori				-0,07
Pos. capezzoli posteriori				0,74
Capezzoli dimensione				-1,17



IT006990129591 - TL TM TV TY PC R - 234

Polled

AIMONETTA
INSEME

SOGNO ROSSO PR

LUCKY

KINGBOY

NUMERO UNO

Jax P x Mogul

Lesperron Kingboy
Santana MB85Josey-Lic Sangaria
MB85

GPFT +3661

IES € 530

ICS-PR € 377

► PRODUZIONE basato su 202 figlie in 95 allevamenti (93% ATT.)

Latte	% Grasso	Kg Grasso	% Proteina	Kg Proteina
-20 kg	+0,16	+16	+0,21	+22
K Caseina AB	Beta Lattoglobulina AB	Beta Caseina A2A2		

► GESTIONALE

Cellule Somatiche	108	Facilità Parto	100
Longevità	107	Parto figlie	110
Fertilità figlie	108	IMA	108

► MORFOLOGIA basato su 77 figlie in 39 allevamenti (86% ATT.)

Tipo **+0,83** ICM **+0,94** IAP **+0,95**

Statura				0,95
Forza-Vigore				0,74
Profondità				0,81
Angolosità				0,41
Groppa angolo				> 1,95
Groppa larghezza				-0,08
Conformazione				1,07
Locomozione				0,70
Arti di lato				0,02
Arti dietro				1,10
Piede angolo				> 1,79
Attacco anteriore				0,75
Attacco post. altezza				1,02
Attacco post. larghezza				1,06
Legamento				0,84
Profondità mammella				1,11
Pos. capezzoli anteriori				1,20
Pos. capezzoli posteriori				-0,02
Capezzoli dimensione				0,44

Ultraplus



IT019991728974 - ET TL TM

GO-FARM

SORRENTO

HOTLINE

Hotrod x Mogul

BATTLECRY

Go-Farm Smack
ET GP82

DOORMAN

Go-Farm Sanwood
ET VG86

GPFT +4421

IES € 738

ICS-PR € 726

► PRODUZIONE basato su 354 figlie in 119 allevamenti (96% ATT.)

Latte	% Grasso	Kg Grasso	% Proteina	Kg Proteina
+931 kg	+0,62	+108	+0,19	+55
K Caseina AB		Beta Lattoglobulina AA		Beta Caseina A2A2

► GESTIONALE

Cellule Somatiche	109	Facilità Parto	104
Longevità	103	Parto figlie	106
Fertilità figlie	103	IMA	107

► MORFOLOGIA basato su 176 figlie in 69 allevamenti (91% ATT.)

Tipo **+1,44** ICM **+2,03** IAP **+2,30**

Statura	>	1,16
Forza-Vigore	>	0,40
Profondità	>	0,63
Angolosità	>	1,17
Groppa angolo	>	-1,34
Groppa larghezza	>	1,92
Conformazione	>	1,78
Locomozione	>	2,46
Arti di lato	>	-1,42
Arti dietro	>	2,93
Piede angolo	>	0,89
Attacco anteriore	>	2,73
Attacco post. altezza	>	1,88
Attacco post. larghezza	>	1,71
Legamento	>	2,74
Profondità mammella	>	1,66
Pos. capezzoli anteriori	>	0,71
Pos. capezzoli posteriori	>	1,10
Capezzoli dimensione	>	-0,14



IT017991512628 - TL TM TV TY - 234156

MIRABELL

SOUND SYSTEM

SILVER

Mogul x Snowman

SUPERSIRE

Mirabell Ssire Shana
ET MB87

SHOTTLE

Mirabell Nizza EX90

GPFT +3791

IES € 506

ICS-PR € 320

► PRODUZIONE basato su 11534 figlie in 1880 allevamenti (99% ATT.)

Latte	% Grasso	Kg Grasso	% Proteina	Kg Proteina
+1234 kg	+0,23	+75	+0,05	+49
K Caseina BE		Beta Lattoglobulina AA		Beta Caseina A1A1

► GESTIONALE

Cellule Somatiche	99	Facilità Parto	95
Longevità	102	Parto figlie	113
Fertilità figlie	103	IMA	107

► MORFOLOGIA basato su 6998 figlie in 1326 allevamenti (99% ATT.)

Tipo **+1,62** ICM **+1,44** IAP **+0,62**

Statura	>	2,40
Forza-Vigore	>	1,64
Profondità	>	1,99
Angolosità	>	3,39
Groppa angolo	>	-0,08
Groppa larghezza	>	2,28
Conformazione	>	3,11
Locomozione	>	2,03
Arti di lato	>	2,35
Arti dietro	>	0,67
Piede angolo	>	0,38
Attacco anteriore	>	1,20
Attacco post. altezza	>	2,85
Attacco post. larghezza	>	0,58
Legamento	>	1,43
Profondità mammella	>	0,90
Pos. capezzoli anteriori	>	1,29
Pos. capezzoli posteriori	>	1,48
Capezzoli dimensione	>	0,38



Novità

IT098990744592 - ET TL TM TV TY - 234

SABBIONA
INSEME

TANTUM

DISCJOCKEY

Fortune x Monterey

APPLICABLE

Sabbiona Tania EX92

MASCALÈSE

Go-Farm Tashira
MB89

GPFT +3667

IES € 385

ICS-PR € 168

► PRODUZIONE basato su 90 figlie in 43 allevamenti (86% ATT.)

Latte	% Grasso	Kg Grasso	% Proteina	Kg Proteina
+17 kg	+0,03	+3,00	+0,10	+12
K Caseina AE		Beta Lattoglobulina AA		Beta Caseina A1A1

► GESTIONALE

Cellule Somatiche	102	Facilità Parto	106
Longevità	109	Parto figlie	107
Fertilità figlie	107	IMA	103

► MORFOLOGIA basato su 42 figlie in 17 allevamenti (82% ATT.)

Tipo **+2,18** ICM **+4,17** IAP **+0,93**

Statura	>	2,74
Forza-Vigore	>	1,78
Profondità	>	1,09
Angolosità	>	0,42
Groppa angolo	>	0,25
Groppa larghezza	>	2,97
Conformazione	>	2,77
Locomozione	>	0,55
Arti di lato	>	-2,22
Arti dietro	>	0,94
Piede angolo	>	2,59
Attacco anteriore	>	4,61
Attacco post. altezza	>	3,74
Attacco post. larghezza	>	1,67
Legamento	>	3,36
Profondità mammella	>	4,51
Pos. capezzoli anteriori	>	1,14
Pos. capezzoli posteriori	>	1,22
Capezzoli dimensione	>	-1,02

Ultraplus



IT098990685193 - TL TM TV TY - 243

CORVINI

TELESFORO**SOUND SYSTEM**

Silver x Supersire

DERWOOD

Doorman x Man-Oman

DEMPSEY

Goldwyn x Derry

GPFT +4085**IES € 616****ICS-PR € 357****PRODUZIONE** basato su 156 figlie in 54 allevamenti (92% ATT.)

Latte	% Grasso	Kg Grasso	% Proteina	Kg Proteina
+1217 kg	+0,07	+55	+0,20	+66
K Caseina BE	Beta Lattoglobulina AA	Beta Caseina A1A2		

GESTIONALE

Cellule Somatiche	93	Facilità Parto	100
Longevità	103	Parto figlie	107
Fertilità figlie	105	IMA	100

MORFOLOGIA basato su 70 figlie in 28 allevamenti (85% ATT.)

Tipo	+1,23	ICM	+1,71	IAP	+0,50
------	--------------	-----	--------------	-----	--------------

Statura					1,37
Forza-Vigore					0,75
Profondità					0,89
Angolosità					1,68
Groppa angolo					-0,29
Groppa larghezza					1,80
Conformazione					2,23
Locomozione					0,70
Arti di lato					0,58
Arti dietro					0,67
Piede angolo					0,87
Attacco anteriore					1,40
Attacco post. altezza					2,86
Attacco post. larghezza					0,83
Legamento					2,67
Profondità mammella					1,00
Pos. capezzoli anteriori					1,13
Pos. capezzoli posteriori					1,68
Capezzoli dimensione					-0,86

FOEMINA
SexedULTRA

Scopri tutti i prodotti per la cura della tua mandria sul nostro nuovo catalogo benessere animale.



PIANIFICHIAMO IL FUTURO INSIEME



SexedULTRA 4M

Con più del 90% di purezza di genere, consente all'allevatore la certezza nel produrre nuove generazioni di femmine dal meglio della propria mandria

INSEME BEEF IMPACT

Ottimizza il valore di ogni singola gravidanza bovina selezionando tori provati adatti all'allevamento da latte

REDDITO EXTRA? COME GESTIRE LA RIMONTA

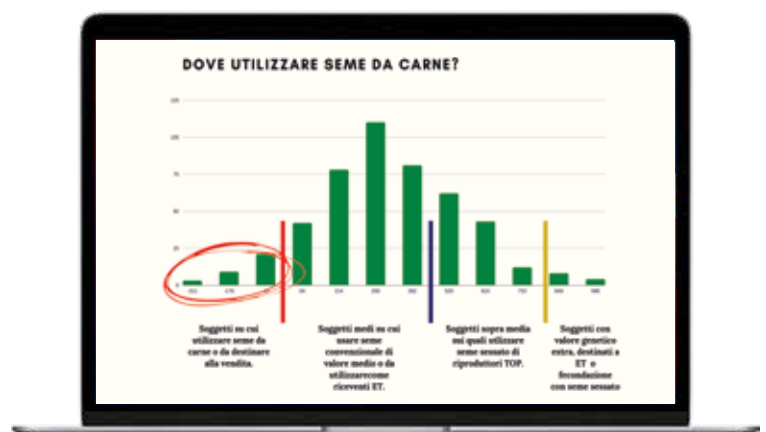
Gli allevatori di bovini da latte negli ultimi anni hanno creato un mercato di carne bovina derivante da incroci sui soggetti da latte di minor valore o performance, per ottenere animali adatti alle esigenze di mercato che il paese chiede. L'obiettivo di qualsiasi strategia di allevamento che utilizzi un programma beef in dairy dovrebbe essere quello di produrre soggetti di valore, di un prodotto ricercato e che rientri nella filiera da carne in modo che anche gli incroci programmati sulle razze da latte possano generare un flusso di reddito aggiuntivo ma soprattutto costante.

Punti fondamentali che sono alla base di questa strategia di allevamento sono:

1. ✓ Genotipizzazione della mandria;
2. ✓ Utilizzo di seme sessato di riproduttori con elevato valore genetico;
3. ✓ Utilizzo di seme da carne di riproduttori con caratteristiche genetiche e gestionali richieste dal mercato;

La carne bovina nell'allevamento da latte è più di una tendenza, è una strategia destinata a restare. Gli allevatori stanno incorporando sempre più la genetica della carne bovina nei loro programmi di allevamento dovuta da una gestione sempre più ottimizzata e dai vantaggi economici.

Performance, attendibilità e informazioni sono alla base dei tori che rientrano nel programma carne di INSEME adatto per le vostre esigenze



INSEME TRE

Inseme Tre è pensato per chi vuole capitalizzare vitelli vivi e vigorosi senza scendere a compromessi. Il nostro mix per migliorare la fertilità presenta tre tori British Blue con differenti variazioni di maturazione del materiale seminale. I riproduttori selezionati per queste dosi forniscono vitelli che nascono facilmente, di qualità e con una gestazione breve.



BRITISH BLUE

CORTA GESTAZIONE E FACILITÀ DI PARTO



Ho piena fiducia nell'usare British Blue sulla nostra mandria da latte. Per esperienza, il British Blue ci dà la fiducia che i vitelli saranno di alta qualità, facili al parto e si svilupperanno rapidamente.

MR & MRS COLWELL

Cornwall, UK



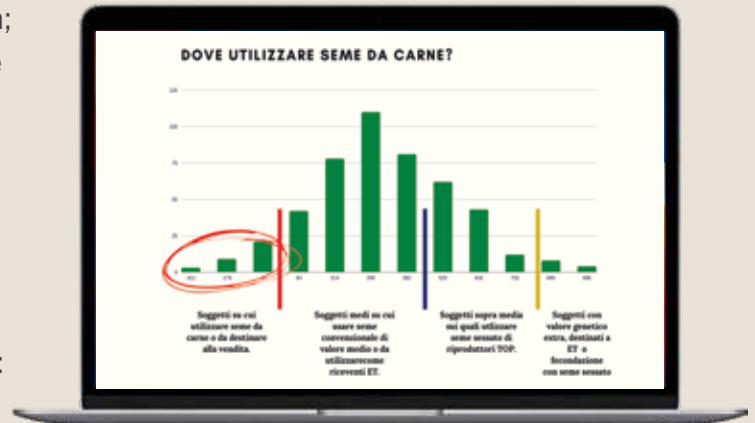
"Razze da carne"

RIMONTA O ANIMALI IN ECCESSO?

IL TORO GIUSTO PER IL TUO PROGRAMMA DI INCROCI

Utilizzare tori da carne sugli animali meno interessanti dell'allevamento è da sempre pratica comune nelle aziende da latte. Nell'era della selezione genomica utilizzare tori da carne può diventare un elemento importante all'interno di un programma di miglioramento genetico efficace, in combinazione con l'utilizzo di:

- ✓ Analisi dettagliata dati genetici e fenotipici dell'azienda;
- ✓ Definizione di un obiettivo di selezione su cui basare le scelte dei tori per la FA e delle madri per la rimonta;
- ✓ Valutazione accurata del numero di manze necessarie per garantire una rimonta ottimale;
- ✓ Utilizzo di test genomici Ginseme su manze e vitelle, per conoscere il potenziale genetico di ogni singolo soggetto;
- ✓ Stratificazione della mandria che consente di identificare, in base al potenziale genetico dei soggetti:
 - a) le vacche da destinare all'incrocio da carne;
 - b) vacche e manze su cui utilizzare seme sessato SexedULTRA e SexedULTRA 4M



ANGUS

MELVIEW GOOGLAD

UK311688600269

PADRE
TOFTS TIME ON110

MADRE
MELVIEW GERRI

NONNO
NIGHTINGALE QBEC

LUNGH. GESTAZIONE (GG)	LUNGA	285	■	281	CORTA
FACILITÀ PARTO (%)	DIFFICILE	5	■	2.45	FACILE
VITALITÀ VITELLO (%)	-VITALE	1	■	1.3	+VITALE
QUALITÀ VITELLO (%)	SCARSA	80	■	99	ECCELLENTE
PESO ALLA NASCITA (KG)	LEGGERO	0	■	-1.2	PESANTE

Grande sviluppo muscolare e ottime forme. Il pedigree è ricco di genetica collaudata che unisce facilità di parto e riproduttori performanti.



ANGUS

MELVIEW GREGOR

UK311688100271

PADRE
MELVIEW GRANVILLE

MADRE
MELVIEW GEMMA

NONNO
NIGHTINGALE RED PIPER

LUNGH. GESTAZIONE (GG)	LUNGA	285	■	283	CORTA
FACILITÀ PARTO (%)	DIFFICILE	5	■	3.3	FACILE
VITALITÀ VITELLO (%)	-VITALE	1	■	1.4	+VITALE
QUALITÀ VITELLO (%)	SCARSA	80	■	85.1	ECCELLENTE
PESO ALLA NASCITA (KG)	LEGGERO	0	■	0.5	PESANTE

Statura moderata con uno sviluppo muscolare eccezionale. Adatto ad essere utilizzato su incroci nel settore lattiero caseario, fornirà eccezionale qualità del vitello e ottima facilità di parto.



BRITISH BLUE

LUCE WATER PARTY BOY |

UK116863300075

PADRE
ATTRIBUT DU
FOND DE BOIS

MADRE
BORTHERS
KYRIE

NONNO
ANNANWATER
VINCE

LUNGH. GESTAZIONE (GG)	LUNGA	285		280	CORTA
FACILITÀ PARTO (%)	DIFFICILE	5		3.2	FACILE
VITALITÀ VITELLO (%)	-VITALE	1		1.7	+VITALE
QUALITÀ VITELLO (%)	SCARSA	80		90,7	ECCELLENTI
PESO ALLA NASCITA (KG)	LEGGERO	0		2,1	PESANTE



BRITISH BLUE

MORCOV D'AUBRY |

BE420101934

PADRE
JET-SET VAN
DEN HONDELEE

MADRE
MANON
D'AUBRY

NONNO
TWEEDDALE
DISCOVERY

LUNGH. GESTAZIONE (GG)	LUNGA	285		284	CORTA
FACILITÀ PARTO (%)	DIFFICILE	5		1.8	FACILE
VITALITÀ VITELLO (%)	-VITALE	1		1.2	+VITALE
QUALITÀ VITELLO (%)	SCARSA	80		91.3	ECCELLENTI
PESO ALLA NASCITA (KG)	LEGGERO	0		0,50	PESANTE



LIMOUSINE

TWEMLOWS OFFICER |

UK 305928/401634

PADRE
AMPERTAINE
COMMANDER

MADRE
TWEMLOWS
HUM

LUNGH. GESTAZIONE (GG)	LUNGA	285		284	CORTA
FACILITÀ PARTO (%)	DIFFICILE	5		2.8	FACILE
VITALITÀ VITELLO (%)	-VITALE	1		1.2	+VITALE
QUALITÀ VITELLO (%)	SCARSA	80		99	ECCELLENTI
PESO ALLA NASCITA (KG)	LEGGERO	0		-0.2	PESANTE



COMPrensione DEI DATI

La percentuale di parti difficili si basa su una scala di facilità al parto compresa tra 1 e 5

Esprime la vitalità della progenie e la capacità di sopravvivenza nelle prime 24 ore dalla nascita

Una valutazione visiva della conformazione e della forma della progenie

Il numero dei giorni di gravidanza compreso tra la fecondazione e il parto

Media nazione e programma Beef Visions

Media di tutti i parti dei tori Cogent

LUNGH. GESTAZIONE (GG)	LUNGA	285		280	CORTA
FACILITÀ PARTO (%)	DIFFICILE	5		3.7	FACILE
VITALITÀ VITELLO (UNITÀ)	- VITALE	1		1.40	+VITALE
QUALITÀ VITELLO (%)	SCARSA	80		91.5	ECCELLENTI
PESO ALLA NASCITA (KG)	LEGGERO	0		2.70	PESANTE

Attenta registrazione del peso dei vitelli grazie all'utilizzo di apparecchiature di pesatura digitali

Classifica tori di razza bruna SUPERBROWN



SUPERBROWN • CLASSIFICA TOP GENOMICI

Matricola	Nome	CROSS	KBB	ITE	Latte Kg	Gr %	Pr %	Gr Kg	Pr Kg	P. Finale	Mamm.	A & P	Int.	V. Mun.	Cell.
01IT021002588950	DUNLOP	DEJAVU x VIPLY x VERDI	AB	1189	1283	0,21	0,17	59	56	114	114	122	113	108	120
01IT021002491650	MORENO	MOMO x VERDI x ZEPHIR	BB	1141	1020	0,28	0,19	55	50	108	106	116	115	107	120
01IT021002379500	NISSAN	NAMUR x JUCATOR x VERDI	AB	1083	1653	0,15	0,06	67	56	104	105	109	97	120	118
01IT021002502533	PEPITO	PATRICE x ANTONOV x JUCATOR	BB	1058	1160	0,33	0,15	59	48	110	109	110	112	109	121
01IT021002407638	VIVEK Pp	VIPLY x ZEPHIR x EMEROG	AB	1032	661	0,44	0,34	47	39	104	108	111	119	105	124
01IT021002518824	DOLOMIT	DOMINO x BAYS x POTASSIO	BB	1029	633	0,23	0,34	28	34	111	118	120	111	110	125
01IT021002567220	STELVIO	SESVENNA x FALCO x PAYSSLI	AB	1019	605	0,43	0,24	48	34	118	116	122	106	120	111
01IT072990473423	GUINNESS	GALATTICO x VASTNESS x BENDER	AB	1001	798	0,08	0,26	29	35	121	118	133	109	108	119
01IT021002537700	LANDINI	LOVER x VIRKON x PAYSSLI	BB	988	1176	0,20	0,13	50	47	110	113	113	110	107	118
01IT021002573737	SELECT	SESVENNA x HUNTER x NIRVANA	BB	974	1212	0,09	0,11	49	45	110	111	123	114	113	108
01IT021002524069	SAFARI	SEVILLA x FALCO x BLOOMING	BB	960	928	0,19	0,11	38	34	116	115	127	102	124	109
01IT021002522555	LOTUS	LOVER x TEMTATION x PAYSSLI	BB	959	428	0,35	0,36	37	31	116	115	118	117	102	110
01IT021002553333	TORNADO Pp	VIVEK Pp x DALLY x RIVALDO	BB	959	787	0,20	0,24	36	41	109	110	115	105	110	120
01IT014990196060	NUOVO	NORO x VASSLI x VIGOR	BB	955	1141	0,25	0,16	51	47	110	112	113	96	104	118
01IT014990196038	DOC	DOMINO x FALCO x SLIKER	BB	949	838	0,24	0,25	40	37	114	114	118	117	99	122
01IT022990372619	SILURO	SHELDON x BLOOMING x ARROW	BB	947	576	0,17	0,34	26	35	115	114	123	116	105	108
01IT072990447497	LEVANTE	LOVER x BENDER x DALLY	BB	947	453	0,14	0,33	27	34	118	116	119	113	109	109
01IT014990196204	NUBE	NORO x DUPLAGO x HERBY	BB	943	541	0,10	0,16	21	30	117	120	128	106	111	122
01IT014990202111	JOKERSTAR	JONIO x BARCA x SUPERSTAR	BB	935	936	0,16	0,20	37	38	124	123	129	102	108	101

ANARB 04/2024

SUPERBROWN • CLASSIFICA TOP PROVATI

Matricola	Nome	CROSS	Figlie	KBB	ITE	Latte Kg	Gr %	Pr %	Gr Kg	Pr Kg	P. Finale	Mamm.	A & P	Int.	V. Mun.	Cell.
01IT021001796007	HUNTER	HURAY x MOIADO x ACE	397	BB	919	1184	-0,03	0,08	39	46	106	104	118	120	103	127
01IT021002241600	DUPLAGO	FALCO x DALLY x RIVALDO	793	BB	884	248	0,24	0,25	18	16	111	109	131	113	119	118
01IT021002119212	BENJI	BRADLEY x JUHUS x MOIADO	155	BB	841	732	0,12	0,12	32	29	105	110	110	117	117	112
01IT021002008800	HADRIAN	HURAY x POSTER x ROMBO	423	BB	786	594	-0,02	0,20	18	32	105	105	110	115	118	115
01IT014990150479	SILK	SINATRA x FALK x VIGOR	141	AB	779	685	0,14	0,07	29	21	112	109	116	115	112	122
01IT026990445909	BORAY	BOEING x HURAY x DENMARK	55	BB	776	526	0,34	0,29	37	29	106	105	110	101	107	121
01IT021001853049	JERRICK	JUHUS x PAVIN x EAGLE	328	BB	765	623	0,49	0,31	48	41	95	104	105	103	98	115
01IT021001969704	PAYPAL	PAYSSLI x MOIADO x SAMAR	137	BB	762	826	-0,07	0,12	20	31	112	110	125	100	116	108
01IT022990224026	SHELDON	SOLARIS x JUHUS x HUCOS	119	BB	756	694	0,22	0,16	36	30	109	107	116	130	88	117
01IT014990150540	SYNTEC	SINATRA x DUBFIRE x PAYSSLI	93	BB	750	860	0,00	0,03	32	28	114	118	113	107	108	117
01IT022990267716	FANTOM	FALCO x HURAY x MOIADO	53	BB	747	442	0,33	0,22	34	23	112	110	121	113	105	108
01IT022990190036	HARVEST	HURAY x POSTER x EMPIRE	292	BB	743	399	0,14	0,29	17	31	105	108	122	124	106	87
01IT025990097147	FOCUS	FALCO x PROUD x ALIBABA	296	AB	739	-579	0,65	0,45	10	0	117	111	125	113	113	108
01IT021002330777	CARNIVAL	CADENCE x ANIBAL x EINSTEIN	59	BB	736	876	0,19	0,06	38	28	111	112	113	104	119	111
01IT021001904086	HAKAN	HUXOY x MOIADO x AMARANTO	126	BB	733	480	0,14	0,26	21	32	103	105	109	105	114	102
01IT021002158416	BAILEY	BRADLEY x PONTIAC x PICASSO	102	BB	732	690	0,12	0,07	30	24	111	110	108	128	100	120
01IT022990304486	CORNER	CADENCE x ALIBABA x MOIADO	64	AB	727	433	0,24	0,13	27	20	110	109	113	117	111	113
01IT014990132686	ALMONT	ARROW x NESTA x WURL	105	BB	717	373	0,17	0,22	18	19	115	118	124	98	114	109
01IT022990239290	HUNGRY	HUZIT x HARDY x CIPRO	105	BB	717	634	0,34	0,28	40	34	99	98	100	105	95	111

ANARB 04/2024

Classifica tori di razza bruna

POLAR



POLAR • CLASSIFICA TOP GENOMICI

Matricola	Nome	CROSS	KBB	ITE	Latte Kg	Gr %	Pr %	Gr Kg	Pr Kg	P. Finale	Mamm.	A & P	Int.	V. Mun.	Cell.
01IT072990441657	VIRGO Pp	VUNIPOLA Pp x VELIO x ARCHENEMY	BB	1043	969	0,22	0,19	45	43	111	114	117	104	122	105
01IT014990187717	BERLIN	BAYS x VASSLI x VIGOR	BB	1006	688	0,28	0,33	34	38	112	114	114	108	107	125
01IT072990461918	LOOP	LOVER x JUCATOR x PAYSSLI	BB	1006	792	0,22	0,29	46	44	114	114	111	105	111	112
01IT025990152220	ORACOLO	ORMAN x VORSPRUNG x ARROW	BB	988	1310	0,13	0,10	52	49	114	113	119	100	111	107
01IT014990202183	HOLLYWOOD	HUGE SG x JUCATOR x FALCO	BB	967	1106	0,14	0,01	47	37	118	122	118	103	110	128
01IT026990525580	PICKLES	PATRICE x HAVANA x HURAY	BB	962	1384	-0,02	0,03	47	46	114	117	117	106	112	116
01IT021002293230	FRESH	FALCO x VERDI x MIKE	AB	961	545	0,61	0,39	51	35	111	106	123	109	102	112
01IT014990196269	NUCLEO	NORO x BENDER x FALK	BB	948	1084	0,05	0,15	36	46	118	116	122	106	97	117
01IT021002482850	MESSI	MOMO x ANTONOV x VERDI	BB	938	803	0,27	0,22	43	38	109	108	120	113	99	116
01IT026990550802	JOSHUA	JONMAR x O MALLEY x NIRVANA	AB	933	1419	-0,08	0,06	41	50	111	110	117	109	110	110
01IT072990348955	VEYRON	VELIO x DIEGO x MOIADO	BB	929	930	0,13	0,22	42	46	109	110	110	92	111	114
01IT072990452004	SPIRIT	SPERANZIO x BENDER x VIVID	AB	912	693	0,04	0,18	26	32	118	118	123	105	121	110
01IT024990682386	LOVER	LUTHER-FR x BLOOMING x ZELIG	AB	911	661	0,19	0,32	35	39	120	117	118	114	101	100
01IT024990784710	NICHEL	NORO x ARROW x BRADLEY	BB	909	443	0,20	0,26	21	30	118	118	128	111	102	111
01IT022990349827	HEATH	HERCULES x ANTONOV x HARLEY-DE	BB	906	1559	-0,09	0,00	48	55	105	103	120	96	111	107
01IT017992773472	OASIS	ORMAN x PAYSSLI x FALK	BB	895	1046	-0,03	0,14	30	42	113	113	116	104	114	114
01IT014990201325	DUKE	DOMINO x SINATRA x BIVER	BB	884	1268	0,04	0,05	46	42	117	116	125	104	99	121
01IT024990682326	VUNIPOLA Pp	VIPRO x ZEDD x VIGOR	BB	865	508	0,41	0,28	40	30	110	115	120	106	109	102
01IT048990080228	FULCRO	FLEXO x ZEPHIR x EASY	BB	860	481	0,29	0,21	34	25	107	107	116	106	116	124

ANARB 04/2024

POLAR • CLASSIFICA TOP PROVATI

Matricola	Nome	CROSS	Figlie	KBB	ITE	Latte Kg	Gr %	Pr %	Gr Kg	Pr Kg	P. Finale	Mamm.	A & P	Int.	V. Mun.	Cell.
01IT072990283265	VELIO	VERDI x ZEPHIR x DALLY	57	BB	1164	880	0,31	0,30	50	45	104	110	110	105	126	112
01IT017991646020	VALAR	VERDI x NESTA x PICASSO	39	BB	1044	898	-0,02	0,31	31	48	107	108	116	118	103	119
01IT097990046311	ZHOUS	ZEPHIR x PAYSSLI x ZELIG	47	BB	1011	931	0,15	0,18	38	41	107	105	120	116	118	110
01IT010990008842	ZEPHIR	ZEUS-CH x VINOZAK x EVEN	5467	BB	921	380	0,37	0,30	35	32	105	106	117	98	121	111
01IT025990065883	DEXTER	DALLY x HURAY x ZASTER	311	BB	876	962	-0,02	0,07	30	33	107	107	115	110	130	121
01IT025990050594	HAVOC	HURAY x PAT x ISTRICE	167	BB	857	1445	0,19	0,03	65	52	101	106	94	104	109	114
01IT072990226265	HERMAN	HUXOY x VIGOR x AURUM	123	BB	841	699	0,04	0,23	25	38	108	109	110	95	111	122
01IT034990885777	BENDER	BIVER x PAYSSLI x VIGOR	4630	BB	839	778	0,00	0,11	27	29	124	121	109	106	117	110
01IT014990090917	NIPAY	NIRVANA x PAYOFF x SCIPIO	111	BB	834	1131	0,00	0,14	40	47	109	107	130	97	105	98
01IT072990235481	ZEDD	ZEPHIR x SLIKER x ZOLDO	88	AB	823	692	0,15	0,12	29	30	104	106	118	115	117	107
01IT034990612982	BRUK	BROOKINGS x VIGOR x MOIADO	132	AB	818	776	0,29	0,33	43	47	109	106	117	100	93	104
01IT014990156458	PACOMIO	PAYSAN x ANIBAL x ZEPHIR	42	BB	815	1058	0,00	0,12	37	38	114	118	117	103	102	117
01IT014990128069	JIMMI	JUCATOR x PAYSAN x VIGOR	51	BB	800	753	0,25	0,12	43	30	105	117	102	108	108	131
01IT072990320979	JEDY	JUCATOR x HASLAM x AGENDA	110	BB	796	360	0,34	0,21	33	19	102	110	110	115	122	116
01IT034990693410	HASLAM	HURAY x NESTA x MOIADO	377	BB	795	953	0,05	0,06	35	33	97	101	108	130	104	130
01IT014990104435	HERBY	HURAY x VIGOR x MOIADO	512	BB	793	888	0,05	0,05	34	28	97	104	114	130	112	108
01IT025990069166	DUNPER	DUBFIRE x HURAY x PAT	42	BB	770	1053	0,15	0,09	51	40	102	103	107	97	112	114
01IT025990060552	HAVANA	HUXOY x VIGOR x AGENDA	326	BB	767	695	0,14	0,14	26	25	110	120	115	113	98	123
01IT014990108006	ZITAC	ZEPHIR x HURAY x PLAYBOY	317	BB	762	817	0,12	0,15	32	32	105	115	108	109	114	105

ANARB 04/2024



italian style

ediprima
genova

Rete Vendita

PIEMONTE

ASTI - ALESSANDRIA - BIELLA
VERCELLI - TORINO - CUNEO

Bosio Aldo
Cell. 335 69 12 967
kiki.bosio@gmail.com

Bosio Chiara
Cell. 333 09 69 540
kiki.bosio@gmail.com

NOVARA
Motta Mattia
Cell. 333 34 74 852
tia-motta@hotmail.it

LOMBARDIA
BRESCIA - BERGAMO
Agriemme Srl
Cell. 335 61 89 956
agriemme.micheletti@gmail.com

CREMONA
Zooprogess
Tel. 0372 455 455
zooprogesssr@gmail.com

MILANO - LODI - PAVIA
Omnia Genetica
Tel. 371 48 71 74
amministrazione@omniafeed.it

Invernizzi Claudio - Omnia G.
Cell. 335 70 62 085
claudioinve409@gmail.com

Cipolla Alessandro - Omnia G.
Cell. 340 79 18 025
alecipolla@omniafeed.it

Motta Mattia - Omnia G.
Cell. 333 34 74 852
tia-motta@hotmail.it

Stucchi Paolo - Omnia G.
Cell. 340 29 16 432
stucchi_paolo@virgilio.it

Invernizzi Alberto - Omnia G.
Cell. 338 33 54 930
invernizzialberto342@gmail.com

MANTOVA
Agriter
Terzi Simone
Cell. 338 76 51 598
info@agritermantova.it

MONZA BRIANZA - COMO
LECCO - SONDRIO
Motta Mattia
Cell. 333 34 74 852
tia-motta@hotmail.it

Corno Gabriele
Cell. 339 36 53 609

VENETO
PADOVA - VERONA - VENEZIA
C.P.S. PADOVA
Tel. 0498 17 18 60
commerciale@cpsveneto.it

VICENZA
SCA Veneto srl
Bordin Gianluca
Cell. 335 76 30 774
bordin.gianluca@vbascaveneto.it

BELLUNO
SCA Veneto srl
Bordin Gianluca
Cell. 331 24 04 753
bordin.gianluca@vbascaveneto.it

TREVISO
CO.MI.ZO Treviso
Tel. 0422 31 29 00
recapito@comizo.net

TRENTINO ALTO ADIGE
BOLZANO
Federazione Sudtirolese
Tel. 0471 063830
martin.knoll@rinderzuchtverband.it

TRENTO
Federazione Trento
Baldessari Giovanni
Tel. 0461 637602
giovanni.baldessari@fpattroto.it

FRIULI VENEZIA GIULIA
GORIZIA - PADOVA
TRIESTE - UDINE
Agrifriuli srl
Cell. 342 82 42 33
bosari.pietro@gmail.com

LAZIO
ROMA - RIETI - FROSINONE
Roberto Stirpe
Cell. 339 5926434
robertostirpe10@gmail.com

EMILIA ROMAGNA
PARMA
Scaer
Tel. 0521 98 22 25
gabriele.ciserani@scaer.it

Sangonelli Andrea - Scaer
Cell. 340 89 09 605
sangonelli@libero.it

Bonati Luca - Scaer
Cell. 339 85 53 944
luca.bonati@scaer.it

Gabriele Ciserani
Cell. 349 5202996

PIACENZA
Filippo Bernizzoni
Cell. 33358 35 308
filippo.bernizzoni@hotmail.it

MODENA
Frignano Seme snc
Pollacci Riccardo
Cell. 335 37 48 97
riccardo.pollacci@libero.it

Bonacorsi Davide - Frignano S.
Cell. 338 88 75 611
frignanoseme@msw.it

Gambato Elia
Cell. 335 82 02 502
gambatoelia@virgilio.it

RAVENNA - RIMINI - FORLÌ - CESENA
Tonetti Alessandro - Scaer
Cell. 335 31 13 23
alessandro.tonetti@scaer.it

BOLOGNA - FERRARA
Montanari Davide - Scaer
Cell. 335 78 18 235
commerciale@scaer.it

TOSCANA
Francesco Tombarelli
Tel. 335 77 16 338

MARCHE
Centro Toro Chiaccherini
Tel. 0756 027 26
centrotori@chiaccherini.it

UMBRIA
Centro Toro Chiaccherini
Tel. 0756 027 26
centrotori@chiaccherini.it

SARDEGNA
Rossi Emanuela
Cell. 348 00 45 346
emanuela.rossi@inseme.it

SICILIA
D'Agata Alessandro
Cell. 324 78 39 637
dagata.alessandro@outlook.it

Inseme
by STG

INSEME S.r.l. a socio unico

Sede Legale e Amministrativa: Strada Cadiane 179 – 41126 Modena (MO) - ITALY

Tel +39 059 514611 • Mail: info@inseme.it • www.inseme.it • InsemeGenetics • InsemeGenetics