

TORI IN PROVA MAGGIO 2017

ELITE YOUNG SIRES



SEMENTALY

AGRIGEN ROYAL

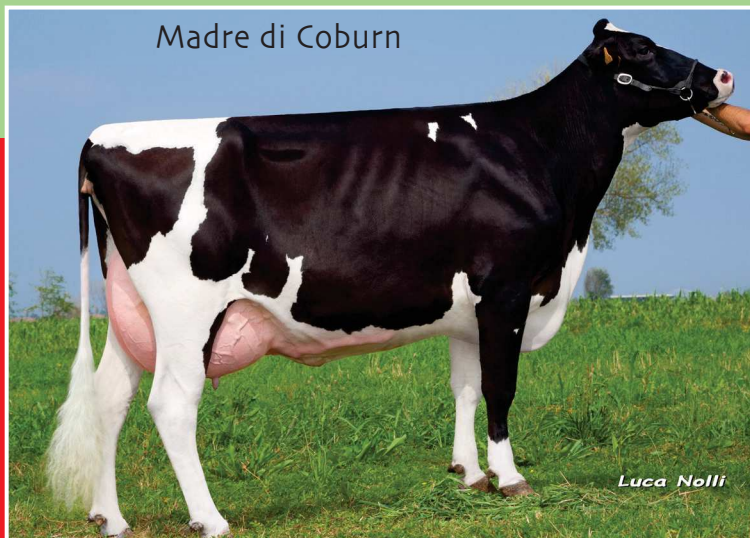
COBURN

TV
TL TY

Paillette: ARANCIO aAa -

IT034990894620

OCTAVIAN
x PLANET
x OMAN
x RAMOS



Madre di Coburn

Luca Nelli

ROYAL IDEVRA PLANET CARLA

PADRE: DE-SU 11756 OCTAVIAN TV TL TY

MADRE: ROYAL IDEVRA PLANET CARLA VG 85

2,04 305gg 10874Kg 4,53%Gr. 3,52%Pr.

NONNA: ROYAL IDEVRA OMAN CURZIA GP 83

2,04 305gg 9982Kg 4,55%Gr. 3,47%Pr.

B.NONNA: ROYAL IDEVRA RAMOS CHIARA VG 87

7,07 305gg 11990Kg 4,67%Gr. 3,38%Pr.

**BETA CASEINA
A2A2**

Allevato da: Soc. Agricola Gennari e Barbuti Maria e Figli-
Collecchio - PR

La famiglia è quella di Royal Idevra Ramos Chiara. La linea materna più prolifica del programma Royal. La mamma di Coburn è Royal Idevra Planet Carla MB85, la vacca che più ci ha impressionato per la regolarità con cui produce soggetti di altissimo livello genomico. Carla ha già nove figli selezionati per la FA. Le sue due figlie più grandi con Eudon ed Attila, sottoposte dal 2014 ad un intenso programma IVF, stanno producendo eccezionali risultati sia in termini di qualità che di quantità. In totale Carla, Carlotta e Cacao (la Attila) hanno 18 figlie sopra GPFT +3000. Una famiglia dalle grandi prospettive per il futuro del programma INSEME.

Il toro combina alta produzione con ottima fertilità e con titoli proteici fuori dal comune. La morfologia è tutta volta alla economicità: taglia media, statura media, ottima locomozione, mammelle adatte alla robot milking. I caratteri funzionali sono ottimi, eccellente la facilità di parto diretta e indiretta. Ottimo indice economico, Beta Caseina A2A2.

INSEME