

TORI IN PROVA APRILE 2016



SEMENTALY

NOZZAFARM INSEME

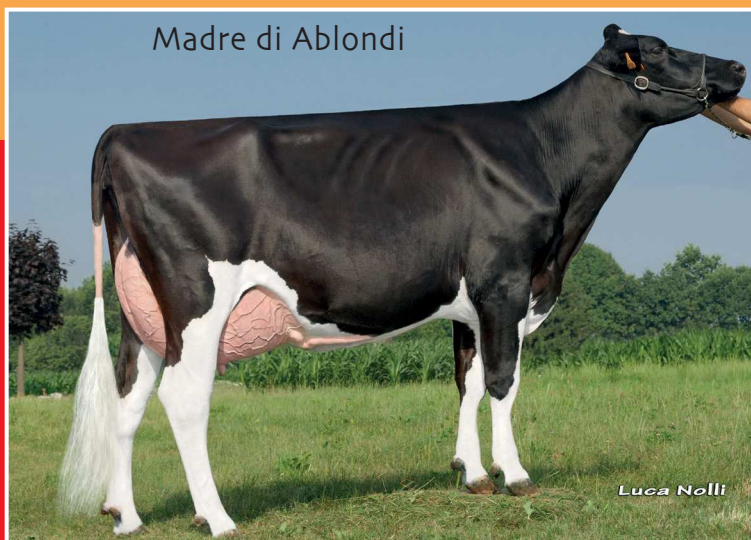
Paillette: VERDE

aAa 135

IT017991505853

ABLONDI

DEMAN
x O-COSMOPOLITAN
x RADON
x JURUS



Madre di Ablondi

NOZZAFARM OCOSMO AMBRY ET

PADRE: EDG DEMAN ET TV TL TY

MADRE: NOZZAFARM OCOSMO AMBRY ET MB 86 MB Mamm.

2,01 305gg 10571Kg 3,04%Gr. 3,21%Pr.

NONNA: NOZZAFARM RADON AMBRA B+ 83

4,01 305gg 10467Kg 3,96%Gr. 3,53%Pr.

B.NONNA: NOZZAFARM JURUS ANTONIETTA MB 87 MB Mamm.

4,03 305gg 12250Kg 3,35%Gr. 3,19%Pr.



Allevato da: Salvoni Mauro e Massimo
- Chiari- BS

Il primo figlio di Deman in prova sulla linea Inseme viene dall'allevamento della Famiglia Salvoni ed ha un pedigree alquanto intrigante. Tre generazioni di ascendenti femminili tutte in stalla contemporaneamente sono sempre un gran bel vedere e questo è il caso di Ablondi. La madre è una giovane O-Cosmopolitan di 86 punti con madre Radon e nonna Jurus MB87. Dietro troviamo una Manager VG89 con 800 quintali di latte prodotti in 7 lattazioni (qui vediamo all'opera il grande Mtoto). Più sotto nella linea materna ancora vacche VG figlie di Lee, Tonic, Laban e Inspiration. Ablondi è fortissimo nei titoli e nei caratteri funzionali. Produrrà soggetti di dimensioni medie con arti e mammelle molto in ordine.

INSEME